

futuribles
Veille, prospective, stratégie

SNCF
R É S E A U

GRENOBLEALPES
MÉTROPOLÉ

L'AGENCE
D'URBANISME DE LA RÉGION GRENOBLOISE

Caisse
des Dépôts
GROUPE

cnes
CENTRE NATIONAL
D'ÉTUDES SPATIALES

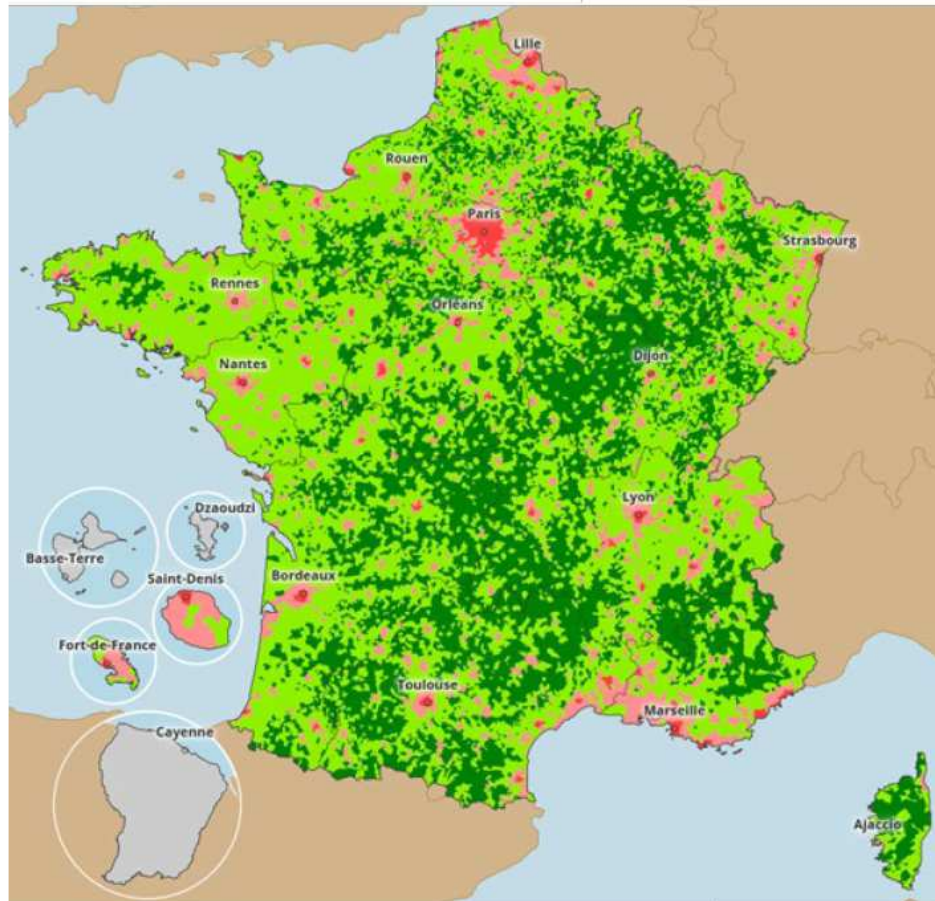
FORUM PROSPECTIF DES TERRITOIRES

En 2030, des territoires ruraux revitalisés
grâce à l'usine miniature et au télétravail ?

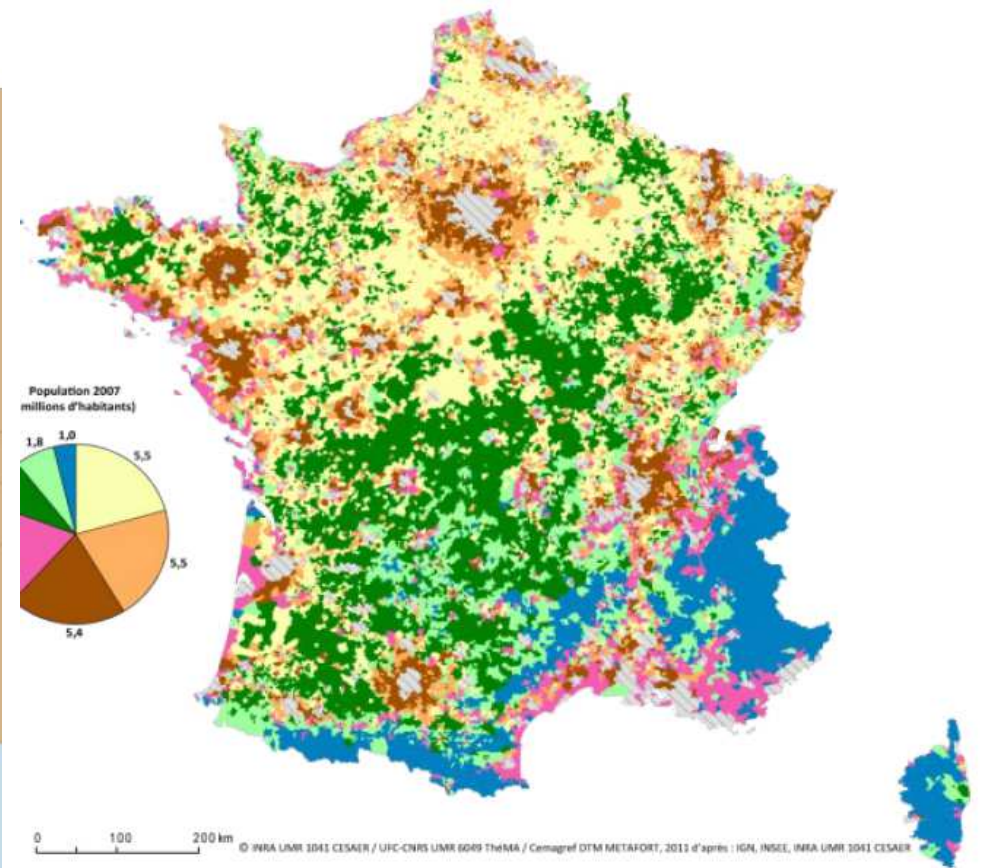
3 juin 2020

Notre réflexion porte sur les territoires ruraux, marqués par une très grande diversité de configurations et de dynamiques.
 Mais deux éléments en commun : la faible densité de population, et les moyens d'ingénierie limités

de densité - Source : INSEE, 2018



populations (801) Espaces de densité intermédiaire (3 309)
 18 812) Espaces très peu denses (12 563) N/A



Campagnes des villes, du littoral et des vallées urbanisées

- densifiées, en périphérie des villes, à très forte croissance résidentielle et à économie dynamique
- diffuses, en périphérie des villes, à croissance résidentielle et dynamique économique diversifiée
- densifiées, du littoral et des vallées, à forte croissance résidentielle et à forte économie présente

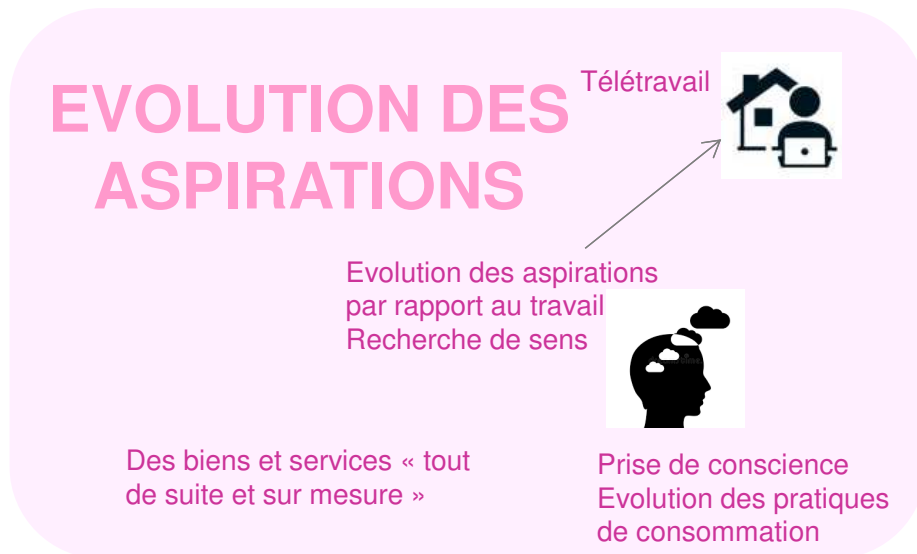
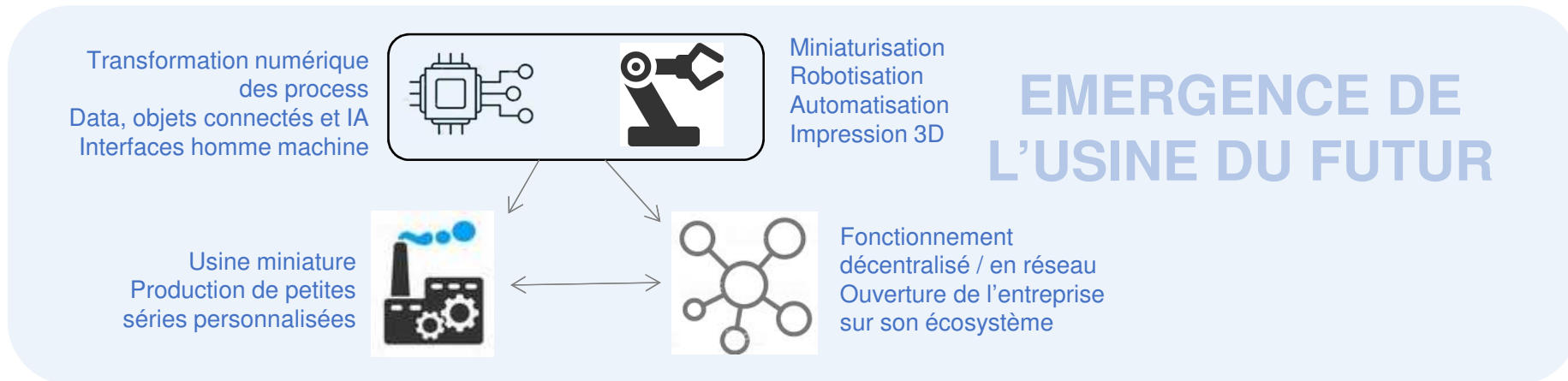
Campagnes agricoles et industrielles

- sous faible influence urbaine

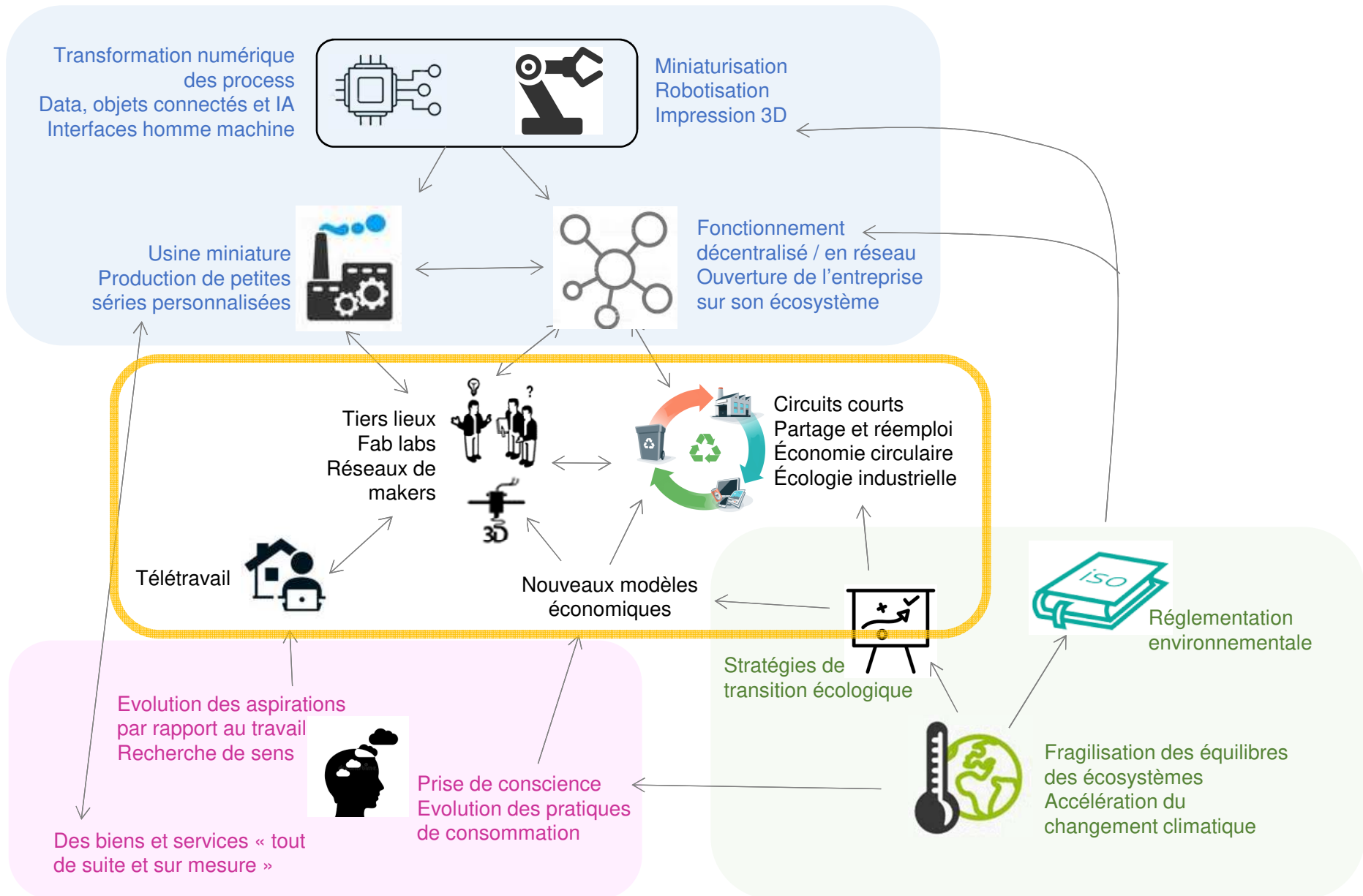
Campagnes vieilles à très faible densité

- à faibles revenus, économie présente et agricole
- à faibles revenus, croissance résidentielle, économie présente
- à faibles revenus, croissance résidentielle, économie présente très fort éloignement des services d'usage courant
- hors champ (unités urbaines > 10 000 emplois)

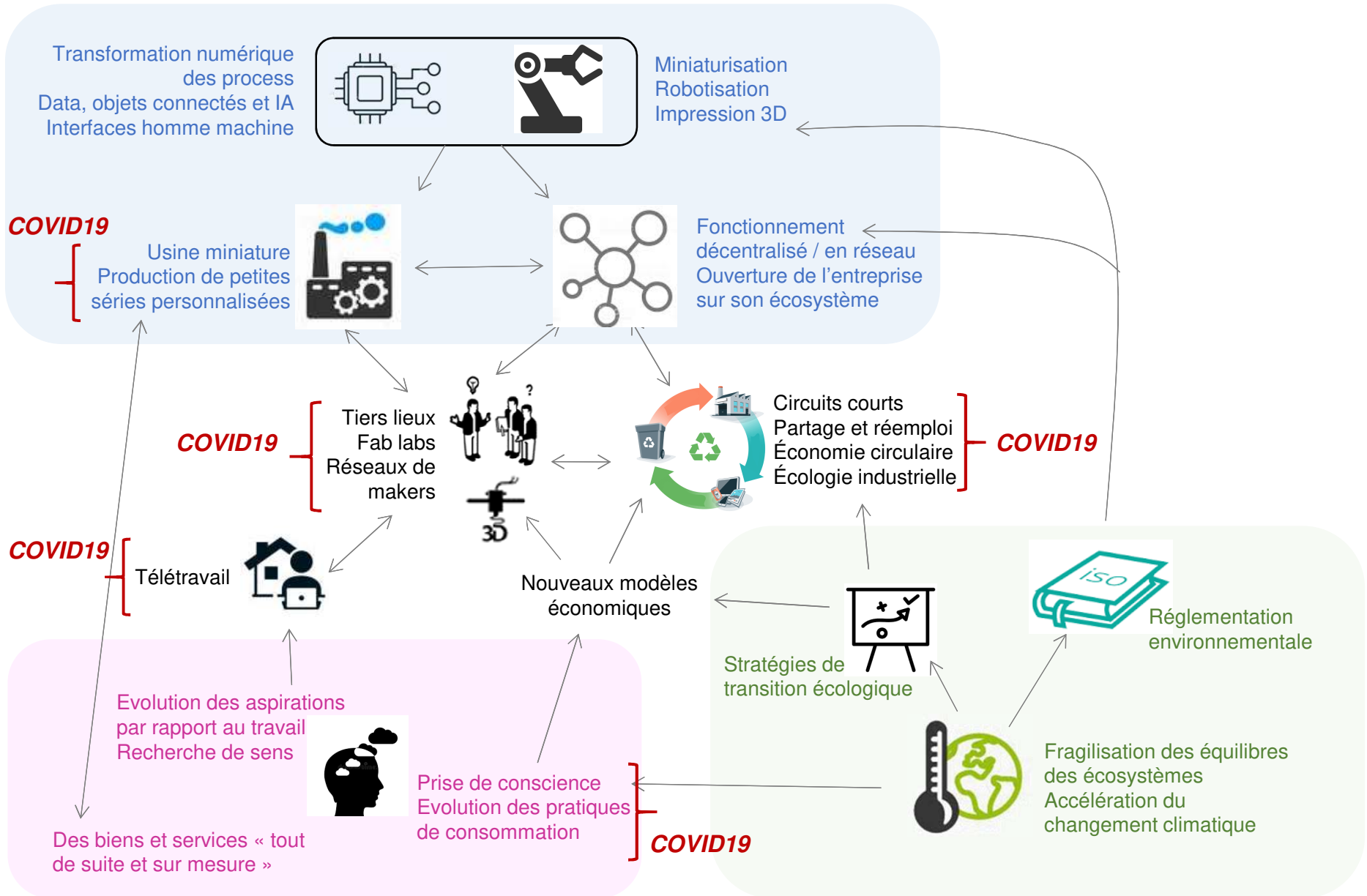
Les mutations des activités productives et du travail : des changements majeurs, à l'intersection de trois grandes « sphères »



Ces transformations font émerger de nouvelles formes d'activités sur les territoires



La crise sanitaire, un accélérateur de tendances déjà émergentes ?



Avec la crise sanitaire, la mobilisation rapide d'acteurs organisés en réseau pour contribuer à la production de matériel médical.

En illustration, le témoignage de Stéphanie Vincent (Hermitage Lab) sur le projet « Fabricommuns »



www.fabricommuns.org

Plateforme de fabrication distribuée

FabriCommuns est une plateforme web facilitant l'accompagnement d'une réponse collective et bénévole aux besoins matériels des personnes **en première ligne face au Covid19**.

FabriCommuns est un outil structurant pour la communauté des makers, ayant pour vocation de faciliter de manière pérenne la fabrication distribuée de proximité.



Comment ça marche ? | Chartre des bénévoles | Actu | À propos

connexion

LE POUVOIR D'AGIR ENTRE VOS MAINS

Plateforme de fabrication distribuée

FabriCommuns est une initiative indépendante créée pour faciliter et accompagner la réponse collective et bénévole aux besoins matériels des personnes en première ligne face au Covid19, en coordonnant :

- les besoins du personnel en première ligne,
- la fabrication et la distribution locale de solutions conçues à travers l'intelligence collective via des moyens de production qualifiés et la communauté des makers.

D'autres changements sont également à envisager à un horizon de 10 ans

Usine du futur : des transformations techniques et organisationnelles probablement amenées à monter en puissance au sein des usines

- Mouvement déjà engagé : plan national Usine du Futur et déclinaisons régionales / locales, instances de labellisation et mise en réseau (Alliance industrie du futur, French lab, French tech...), forte mobilisation des Régions (notamment Grand Est, Nouvelle Aquitaine, Occitanie, Hauts de France, Normandie...) mise en place de diagnostics mais aussi outillage, accompagnement et mise en réseau des entreprises (Occitanie, N-A...)...
- Tendances lourdes renforcées par la crise Covid19, notamment accélération de la numérisation des TPE PME mais aussi volonté d'accompagner le renforcement des capacités productives localisées en France
- Montée en puissance de l'automatisation (robotisation et intelligence artificielle), avec des impacts sur l'emploi très discutés, avec des impacts très significatifs sur plus de 40% des emplois en France à horizon 20 ans.

En matière de **consommation**, deux types d'aspirations contradictoires qui devraient continuer à cohabiter :

- Recherche de sens, de durabilité et de sobriété,
- Mais aussi volonté de disposer de produits et de services rapidement disponibles, personnalisés et livrés à domicile

A prendre en compte : les effets durables de la crise sanitaire sur le niveau de vie, et des arbitrages probablement en faveur de biens et services peu chers, ce qui ne va pas en faveur d'une consommation plus qualitative / écologique

Des **contraintes environnementales** toujours plus fortes (réduction des conso énergétiques et des émissions de GES, incitation à des formes d'économie de plus en plus circulaire), mais quelle articulation avec les **objectifs de relance économique** post crise sanitaire ?

Quel maintien de l'ambition de transition écologique dans les politiques publiques ?

Sachant que la transition « sur le terrain » s'accélère et s'invite de plus en plus dans le débat politique :

- En témoignent : mobilisation citoyenne, succès des listes écologiques / citoyennes aux municipales, multiplication des appels et des tribuns pour un monde d'après plus écologique
- Une mobilisation encore « sous les radars » susceptible de bousculer les stratégies traditionnelles des collectivités ?

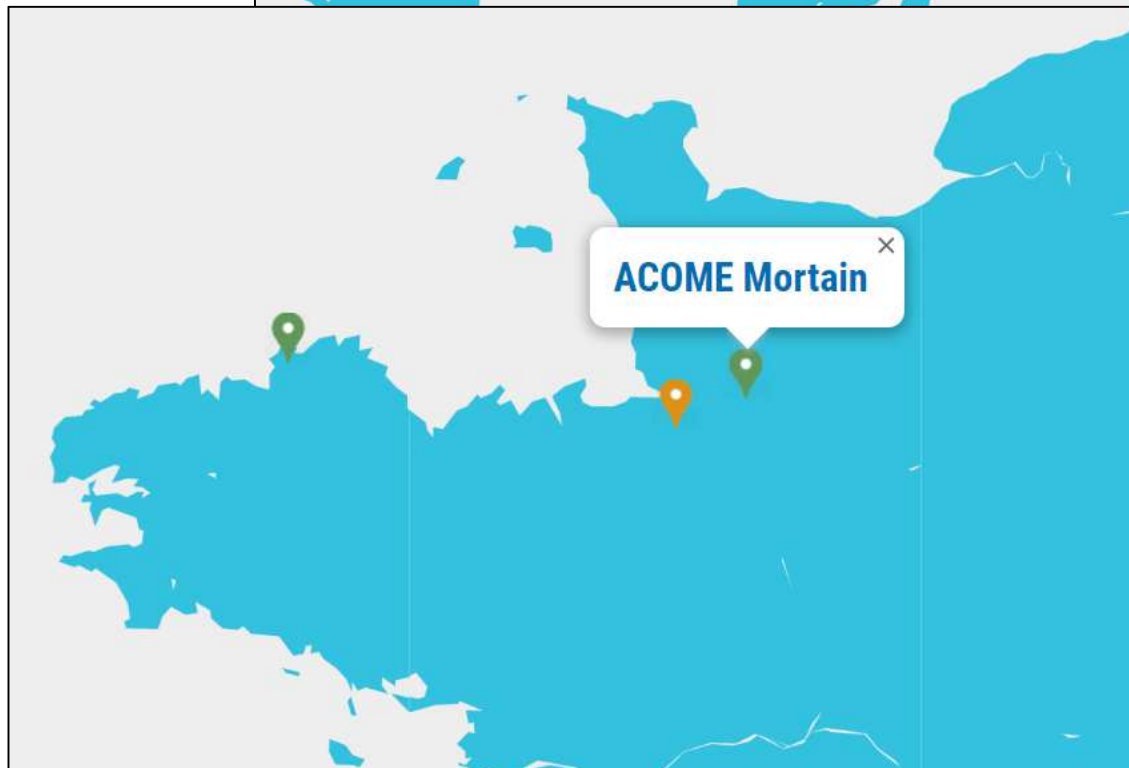
Témoignage

Jean-Yves Goblot

Directeur stratégie, programme et projets groupe Acome



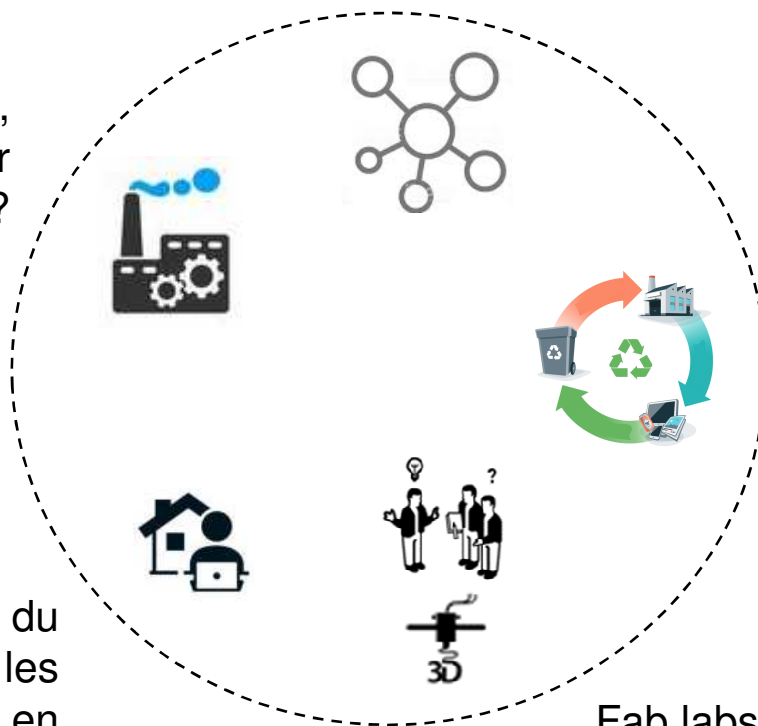
Implantations du groupe ACOME



Transformations des activités productives et du travail à un horizon de 10 ans : des questionnements et des enjeux stratégiques pour les acteurs des territoires ruraux

Des usines plus connectées à leur environnement proche, une relation plus étroite avec les territoires ruraux ?

Des usines plus petites, une opportunités pour les territoires ruraux ?



Circuits courts et écologie industrielle, de nouvelles interdépendances entre territoires ruraux et urbains ?

Développement du télétravail, les territoires ruraux en première ligne ?

Fab labs et réseaux de makers, vecteurs du renouveau productif des territoires ruraux ?

Liens vers des documents / ressources utiles

- Scénarios Futuribles post Covid horizon 2021
Ils seront à la mi juin en libre accès sur le site de Futuribles
- Le Livre blanc sur l'industrie du futur
http://www.industrie-dufutur.org/content/uploads/2017/09/AIF_2018_03_27_-_D%C3%A0T_Livre-blanc-2018-Agora-Industrie_Re%CC%81volution_humaine.pdf
- Accès aux productions du Forum prospectif des territoires, et de Vigie territoires :
<https://www.futuribles.com/fr/groupes/forum-prospectif-des-territoires/page-daccueil/>