

# *futuribles*

---

I N T E R N A T I O N A L

Forum prospectif des territoires

## TABLEAU PERMANENT DES SIGNAUX FAIBLES



Synthèse des travaux de la saison 2  
2023

# Présentation du cycle d'ateliers « tableau permanent des signaux faibles »

Le chantier « tableau permanent des signaux faibles » fait partie des chantiers prospectifs proposés par Futuribles International à ses membres partenaires intéressés par le devenir des territoires.

Ce chantier vise à disposer d'un outil commun pour suivre les évolutions des territoires au sein de leur environnement, avec une dimension prospective et multi-échelles.

Son caractère mutualisé entre les membres permet de répartir les efforts, mais aussi de faire émerger des réflexions communes entre territoires à partir d'observations de terrain.

Il est envisagé selon une double logique : un travail de veille « terrain » sur les signaux faibles observés sur les territoires, avec une mise en perspective avec les analyses produites par Futuribles.

La « saison 2 » a consisté en quatre ateliers organisés en 2023, qui ont permis d'enrichir le panorama de la saison 1, en confirmant, infirmant et compléter les signaux faibles déjà repéré.

Ce document synthétise les apports de la saison 2, sur la base de la synthèse de la première saison.

Les séances ont été préparées et animées par l'équipe de Futuribles.

Y ont contribué les collectivités ou organismes suivants : Département de l'Isère, Grand Angoulême, Grand Paris Sud Est Avenir, Grenoble Alpes Métropole, OREF Grand Est, DREAL Grand Est, Fonda, MEDEF, Région Sud, canton de Genève, agence d'urbanisme de l'aire métropolitaine lyonnaise UrbaLyon et La Fonda

# Synthèse de la saison 2

Le tableau permanent des signaux faibles du Forum prospectif des territoires donne à voir une lecture impressionniste des changements sur les territoires, tels que perçus par les acteurs des territoires

Le panorama 2023 des signaux faibles est clairement marqué par **deux trends majeurs** :

- Les **impacts de la crise** énergétique et de l'inflation sur le renforcement et l'extension des précarités, et sur les capacités financières des organisations.
- Une **transition écologique** jusqu'ici portée par des vents favorables (annonce d'engagements nationaux ambitieux vers la neutralité carbone, retour à la proximité et aux circuits courts dans le sillage de la crise sanitaire), qui désormais fait l'objet de doutes, d'hésitations et de contradictions, voire de remises en cause.

**Les territoires se retrouvent au premier plan de ces évolutions**, et au cœur de tensions et de contradictions à dépasser, avec **en arrière-plan une double dialectique** :

- La capacité à concilier fin du monde et fin du mois ; c'est-à-dire à **accélérer la transformation écologique dans un contexte de forte fragilité sociale**.
- La difficulté à **adapter rapidement les infrastructures, les modèles urbains... mais aussi les politiques publiques** aux modes de vie et aux aspirations des habitants, qui font l'objet de fluctuations rapides.

Derrière cette problématique générale, les ateliers ont notamment pointé **quelques évolutions marquantes de leurs territoires**, illustrant à la fois les tendances émergentes de 2023, ainsi que les paradoxes auxquels les collectivités sont quotidiennement confrontées.

- Les territoires sont confrontés à la succession des épisodes de sécheresse et d'incendies, la prise de conscience de la dégradation rapide de la capacité de captation de carbone par les massifs forestiers... et le sentiment diffus que les trajectoires de décarbonation deviennent de plus en plus difficiles à tenir, avec **un effet démobilisateur** pour de nombreux acteurs.
- **Des évolutions paradoxales en matière de consommation**, avec une demande de proximité qui reste très forte, mais se transforme : développement des circuits courts alimentaires mais recul des AMAP (recherche d'une consommation moins contrainte) et recul du bio (pour des raisons de prix), développement de la proximité en milieu rural alors qu'elle souffre parfois en centre-ville, forte crise du secteur de l'habillement et rapide développement de la seconde main, pratiques culturelles et sportives moins encadrées et moins contraintes... Les collectivités peinent souvent à articuler ces évolutions très rapides avec leurs actions volontaristes (mais nécessairement plus lentes à se déployer) de redynamisation des centres villes et de maîtrise du développement périphérique.
- **Des dynamiques collectives et des processus démocratiques sous fortes tensions**. Dans le contexte de crise démocratique, de polarisation des opinions et de recul de la

participation aux élections, un signal nous a interpellés : celui d'un recul, perçu sur plusieurs territoires, de la dynamique partenariale entre collectivités. Renforcement des démarches bilatérales sur des sujets précis, avec volonté de pragmatisme et d'efficacité... au détriment de démarches plus globales, garantissant la cohérence des choix en matière d'aménagement du territoire ou de transport.

- Le sujet global de **l'attractivité des métiers** trouve un écho particulier au sein des collectivités. Celles-ci sont confrontées à des difficultés à recruter, notamment pour des questions de niveaux de rémunérations, qui ne résume cependant pas cet enjeu d'attractivité. En réponse les collectivités multiplient les initiatives telles que l'internalisation au sein de la collectivité de cursus de formation (ex. Ecole de Propreté Urbaine, Ecole d'ingénieur de la Ville de Paris), le développement de stratégies RH pour former les managers à la question du rapport au travail, la relance de réflexion sur l'innovation managériale (rapport à la hiérarchie, place du télétravail...) des chantiers déjà d'actualité les années précédentes, mais qui prennent un sens particulier quand le taux de chômage a sensiblement baissé, et que le rapport de force entre employeurs et employés s'en trouve modifié.
- **Des tensions et des contradictions qui s'exacerbent entre des priorités qu'il s'agit de concilier au niveau local** : comment accélérer la réindustrialisation tout en garantissant l'acceptabilité sociale ? La transition écologique sans exacerber les tensions sociales ? Quelles conséquences pour une ressource en eau plus rare en raison du dérèglement climatique ? Comment concilier le développement du territoire avec les objectifs de zéro artificialisation nette des sols, et à quel coût (réutilisation de friches) ?
- Plus globalement, **la trajectoire de**

**transformation écologique de la société semble se heurter à des hésitations et des contradictions** de la part de l'Etat, par exemple sur les Zones à Faibles Emissions. En témoignent les annonces contradictoires sur le calendrier de leur déploiement, absence de contrôles pour éviter de susciter le mécontentement des populations, etc.

- **La transformation numérique des services aux publics** constitue toujours une tendance de fond, néanmoins **accompagnée de contre tendances** : certaines collectivités réinvestissent la présence physique en proximité, pour pouvoir répondre aux besoins des populations, notamment fragiles. Elle s'accompagne toujours d'efforts plus globaux pour transformer les services aux publics au regard des attentes des citoyens : adaptation des horaires, logique d'aller vers, multifonctionnalité des lieux...

Ces quelques évolutions marquantes, identifiées ici parmi beaucoup d'autres, **révèlent en creux deux sujets essentiels en matière de gouvernance des territoires** :

- D'une part, **le besoin de davantage de cohérence**, afin de pouvoir piloter plus efficacement l'adaptation et la transformation des territoires au regard des défis du climat, de la proximité, de la réduction des fragilités ou de la réindustrialisation. Ce besoin de cohérence se ressent en interne aux collectivités, mais aussi entre les différents niveaux de collectivités.
- D'autre part, le besoin de **déployer des processus démocratiques à même de générer du consensus et de l'engagement collectif** autour de projets partagés. Et ce, alors que le climat social s'est encore dégradé en 2023... mais aussi que se développent des initiatives telles que les budgets citoyens ou les concertations visant à contribuer à l'élaboration des programmes d'action des collectivités.

## Les tendances lourdes relevées dans les travaux de Futuribles

### FRAGILISATION ET REINVENTION DU LIEN SOCIAL

#### Les tendances lourdes

**LES PRINCIPALES TENDANCES EN BREF :**

**Précarisation croissante de la société**  
Le nombre de personnes pauvres augmente progressivement en France depuis 2005. La crise Covid a précipité un grand nombre de personnes dans des situations de précarité, malgré la reprise actuelle de l'économie.

**Renouvellement des formes de solidarité**  
Si les jeunes générations se détournent en partie de l'engagement traditionnel dans les associations, les solidarités ne s'effacent pas pour autant. Celles-ci sont plus informelles, éphémères, locales, et/ou faites par le biais d'outils numériques. Cette évolution pose la question du rôle des tiers de confiance.

**Les jeunes, génération précaire**  
Le terme de "génération Covid" occulte la dynamique de précarisation des moins de 30 ans depuis 2005 : taux de pauvreté plus fort, difficultés d'insertions professionnelles, nombre de "NEETS", impacts sur la santé mentale... ces difficultés, ont été renforcées par la crise sanitaire.

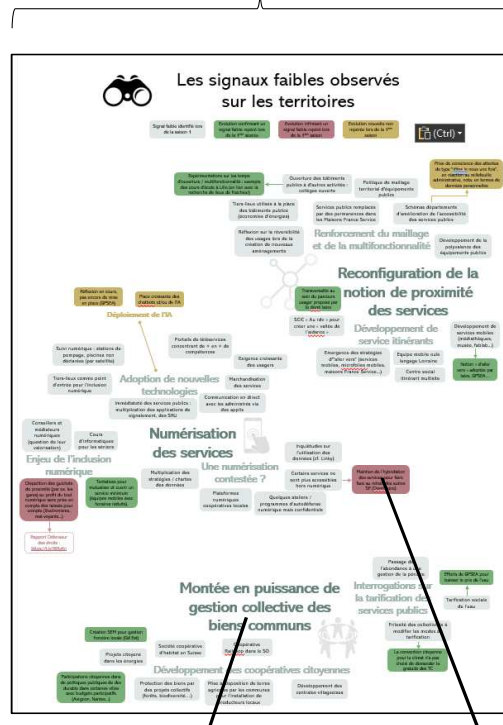
**Transition écologique et vivre-ensemble**  
La transition écologique constitue un levier pour faire émerger de nouvelles solidarités autour d'une gestion plus collective de biens et de services (alimentation, mobilité, partage et réemploi...) et une logique de proximité. Ces pratiques ont été accentuées avec la crise sanitaire.

**QUELQUES RESSOURCES PROSPECTIVES POUR ALLER PLUS LOIN :**  
<https://www.futuribles.com/fr/document/pauvrete-laggravation-devrait-etre-pour-demain/>  
<https://www.futuribles.com/fr/article/progression-des-neet-retournement-de-tendance-ou-e/>  
<https://www.futuribles.com/fr/article/segregation-residentielle-tendances-lourdes/>  
<https://www.futuribles.com/fr/revue/440/pandemie-et-changement-social-interpreter-la-crise/>  
<https://www.futuribles.com/fr/article/hausse-de-la-pauvrete-en-france-dabord-chez-les-jeunes/>  
<https://www.futuribles.com/fr/article/crise-covid-19-quebs-impacts-sur-la-cohesion-sociale/>  
<https://www.futuribles.com/fr/article/covid-19-la-sante-mentale-des-jeunes-lourdement-af/>  
<https://www.futuribles.com/fr/article/l'avenir-de-l'europe-sociale-selon-les-europem/>  
<https://www.futuribles.com/fr/article/le-plus-en-plus-detaches-et-sans-papiers-parmi-/>  
<https://www.futuribles.com/fr/article/les-oublies-des-communautes/>

Lien vers des ressources (analyses prospectives, notes de veille, notes bibliographiques) proposées par Futuribles

Synthèse d'une sélection de tendances lourdes pertinentes au regard du sujet traité identifiées lors de la saison 1

## Les signaux faibles identifiés en séance avec les participants



En gris, les signaux faibles identifiés lors de la saison 1

En couleur, les signaux faibles identifiés lors de la saison 2 :  
 - confirmant un élément identifié lors de la saison 1 (en vert)  
 - infirmant un élément déjà identifié (en rouge)  
 - nouveau par rapport aux thèmes déjà identifiés (en jaune)

# EQUILIBRES GENERATIONNELS



## Les tendances lourdes

### LES PRINCIPALES TENDANCES EN BREF :

#### **Viellissement de la population et dépendance**

D'ici 2030, la France comptera 3 millions de seniors (+ de 60 ans) en plus. A moyen terme, le nombre de personne en perte d'autonomie augmentera fortement du fait de l'entrée dans le très grand âge de la génération baby-boom, entraînant de nouvelles problématiques de bien vieillir, de perte d'autonomie et de lieu de fin de vie.

#### **Des valeurs différenciées entre générations?**

Globalement, les enquêtes montrent que les différentes générations partagent toujours des valeurs communes : la famille, la lutte contre les inégalités ou la protection sociale. Les jeunes générations se montrent néanmoins plus favorables à l'égalité des rôles entre les femmes et les hommes, plus tolérantes envers les choix personnels et les personnes issues de l'immigration, plus sensibles aux enjeux globaux comme la lutte contre le changement climatique.

#### **Progression des seniors actifs**

Dans les années à venir, la part de population âgée de 65 à 85 ans va augmenter fortement, et notamment les 75-84 ans. Parmi cette population, la part de seniors sans incapacité et donc « actifs » va croître. Leur rôle dans la vie sociale, et notamment les modalités de leur engagement associatif, sera essentiel.

#### **Evolution du lien intergénérationnel**

Le lien entre les générations est de plus en plus questionné, sous l'effet de différentes évolutions. Le vieillissement de la population entraîne une augmentation du poids des retraités sur la population active (1,7 cotisant pour un retraité ; 1,4 à l'horizon 2050). Les évolutions économiques récentes, et notamment la crise sanitaire, ont par ailleurs eu des conséquences différenciées entre générations, rendant plus difficile l'accès au marché du travail pour les jeunes actifs.

### QUELQUES RESSOURCES PROSPECTIVES POUR ALLER PLUS LOIN :

<https://www.futuribles.com/fr/article/e5-les-news-du-futur-vers-un-conflit-entre-generat/>  
<https://www.futuribles.com/fr/article/vers-la-decroissance-demographique-mondiale/>  
<https://www.futuribles.com/fr/bibliographie/notice/nos-societes-du-vieillissement-entre-guerre-et-pai/>  
<https://www.futuribles.com/fr/revue/442/comment-reduire-les-inegalites-entre-generations-u/>  
<https://www.futuribles.com/fr/revue/443/europe-des-valeurs-en-evolution-mais-toujours-auss/>  
<https://www.futuribles.com/fr/article/vers-une-stabilisation-des-recompositions-familial/>  
[https://www.insee.fr/fr/statistiques/4196949#figure4\\_radio1](https://www.insee.fr/fr/statistiques/4196949#figure4_radio1)  
<https://www.futuribles.com/fr/article/hausse-du-nombre-de-crimes-et-delits-anti-lgbt/>  
<https://www.futuribles.com/fr/revue/441/inegalites-economiques-entre-generations-en-france/>



# Les signaux faibles observés sur les territoires

Signal faible identifié lors de la saison 1

Evolution confirmant un signal faible repéré lors de la 1<sup>ère</sup> séance

Evolution infirmant un signal faible repéré lors de la 1<sup>ère</sup> saison

Evolution nouvelle non repérée lors de la 1<sup>ère</sup> saison

Crise aiguë du secteur médico-social : problèmes de recrutement et de fidélisation des équipes pros et aidants et moins bonne prise en charge des séniors (faible attractivité, conditions de travail dégradées)

Pour face aux fortes tensions sur le marché du travail Prime d'entrée en formation Aide-soignant (région Grand Est)

## Un secteur en tension

Scandale ORPEA : changement de regard et de pratiques au niveau national sur la maltraitance, prise en compte de nouvelles considérations (santé mentale...), plus grande prudence

Les petits boulots nécessaires pour les personnes âgées avec une petite retraite ?

Les séniors en entreprise: recherche d'une nouvelle employabilité par de nouveaux rôles (mentorat, tutorat...)

Lien entre pénibilité du travail et espérance de vie en bonne santé à la retraite

## Séniorisation des actifs et précarisation

Expérimentation "EHPAD hors les murs"

## Très grand âge : entre réinvention de l'EHPAD et maintien à domicile

Réalité virtuelle dans les EHPAD

Aide à la mobilité des résidents d'EHPAD

Rôle croissant des Service Aide et Accompagnement à Domicile

Alternatives aux EHPAD portées par des particuliers

Dispositif « Age et Vie »

Plan de prévention contre l'isolement (dont personnes âgées)

Développement du mécénat de compétence / pro bono sous l'impulsion des entreprises : une réelle chance pour l'inclusion des séniors ?

Accompagnement individuel avec un suivi « sentinelle »

## Vers des approches plus globales du grand âge

## Évolution de la prise en charge des séniors



Coordination des sphères sociale, médicale et sanitaire

Etude CCAS Grenoble Analyse des besoins sociaux 2022 : <https://t.ly/S3hty>

Etudes qualitatives en Isère : écoute de la parole des usagers et des systèmes d'acteurs

Approche IBEST : évaluation du bien-être de la population

Gestion globale du bien être en ville (transport, îlots de chaleur...)

## Début d'adaptation du territoire

Retour des commerces et services en centre-ville / bourg

Quartiers d'habitat regroupé pour les séniors, avec espaces communs

Dispositif "ville amie des aînés"

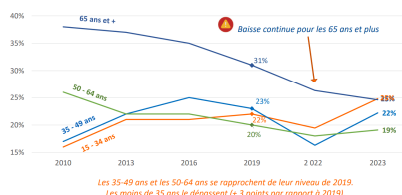
Apparition d'associations / entreprises spécialisées dans la silver economy : solidarité inter-générationnelle ou nouveau business ?

Un développement de la silver economy plus lent qu'anticipé ?

Mobilité des séniors, question du retrait du permis notamment dans les zones sans réseau de TC développé

Complémentaire santé communale, plutôt dans les petites communes

## Depuis 2010, en fonction de l'âge



Développement de logements intergénérationnels dans quartiers ANRU

Ecoquartier béguinage

Parrainage de jeunes / bénéficiaires du RSA par des retraités

## Développement de pratiques et liens entre générations

Logements solidaires pour jeunes en mobilité

Opération « une commune, un sapin, une forêt »

« Un toit, deux générations »

Risque de diminution du bénévolat des séniors notamment avec l'évolution des pratiques des associations (ex : numérique)

Enquête Les Français et le bénévolat 2023 : <https://t.ly/nLQkm>



## Évolution des relations entre générations

OK boomer, remise en cause des modes de vie des baby-boomers ?

Fossé générationnel sur l'appréhension des questions de genre

## Le choc des cultures ?

Jeunes : difficultés de mobilité et nouvelles pratiques (moins de permis de conduire, usage des trottinettes...)

# FRAGILISATION ET REINVENTION DU LIEN SOCIAL



## Les tendances lourdes

### LES PRINCIPALES TENDANCES EN BREF :

#### **Précarisation croissante de la société**

Le nombre de personnes pauvres augmente progressivement en France depuis 2005. La crise Covid a précipité un grand nombre de personnes dans des situations de précarité, malgré la reprise actuelle de l'économie.

#### **Renouvellement des formes de solidarité**

Si les jeunes générations se détournent en partie de l'engagement traditionnel dans les associations, les solidarités ne s'effacent pas pour autant. Celles-ci sont plus informelles, éphémères, locales, et/ou faites par le biais d'outils numériques. Cette évolution pose la question du rôle des tiers de confiance.

#### **Les jeunes, génération précaire**

Le terme de "génération Covid" occulte la dynamique de précarisation des moins de 30 ans depuis 2005 : taux de pauvreté plus fort, difficultés d'insertions professionnelles, nombre de "NEETs", impacts sur la santé mentale... ces difficultés, ont été renforcées par la crise sanitaire

#### **Risque croissant de fragmentation de la société**

On observe depuis plusieurs années une tendance à l'accroissement des disparités sociales entre les territoires, mais aussi de développement de pratiques communautaires. Le risque de fragmentation de la société apparaît de plus en plus élevé, et se cristallise notamment dans les quartiers classés en politique de la ville.

#### **Transition écologique et vivre-ensemble**

La transition écologique constitue un levier pour faire émerger de nouvelles solidarités autour d'une gestion plus collective de biens et de services (alimentation, mobilité, partage et réemploi...) et une logique de proximité. Ces pratiques ont été accentuées avec la crise sanitaire.

### QUELQUES RESSOURCES PROSPECTIVES POUR ALLER PLUS LOIN :

<https://www.futuribles.com/fr/document/pauvrete-laggravation-devrait-etre-pour-demain/>  
<https://www.futuribles.com/fr/article/progression-des-neet-retournement-de-tendance-ou-e/>  
<https://www.futuribles.com/fr/article/des-jeunes-de-plus-en-plus-souvent-declasses/>  
<https://www.futuribles.com/fr/article/segregation-residentielle-tendances-lourdes/>  
<https://www.futuribles.com/fr/revue/440/pandemie-et-changement-social-interpreter-la-crise/>  
<https://www.futuribles.com/fr/article/hausse-de-la-pauvrete-en-france-dabord-chez-les-je/>  
<https://www.futuribles.com/fr/article/crise-covid-19-quels-impacts-sur-la-cohesion-sociale/>  
<https://www.futuribles.com/fr/article/covid-19-la-sante-mentale-des-jeunes-lourdement-af/>  
<https://www.futuribles.com/fr/article/lavenir-de-leurope-sociale-selon-les-europeens/>  
<https://www.futuribles.com/fr/article/de-plus-en-plus-detrangers-et-sans-papiers-parmi-l/>  
<https://www.futuribles.com/fr/article/les-oublies-des-communautaires/>





# Les signaux faibles observés sur les territoires

Signal faible identifié lors de la saison 1

Evolution confirmant un signal faible repéré lors de la 1<sup>ère</sup> séance

Evolution infirmant un signal faible repéré lors de la 1<sup>ère</sup> saison

Evolution nouvelle non repérée lors de la 1<sup>ère</sup> saison

Fragmentation des jeunes : ceux qui cumulent les difficultés (économiques, sociales, territoriales, etc.) et ceux qui sont bien insérés

La dégradation des conditions d'existence des publics aggrave le non-recours au soin mental

Jeunes qui retardent leur entrée sur le marché du travail

Invisibilisation de la précarité

Augmentation du nombre de personnes à la rue, résurgence des bidonvilles

Hausse du nombre de demandes de logement social dans des territoires où les prix de l'immobilier restent modérés

## Nouveaux publics précaires

Nouveaux publics bénéficiaires des accueils de jour et des distributions alimentaires depuis 2020, particulièrement des personnes âgées.

Accueil de migrants issues de conflits armés ou réfugiés climatiques dans la durée

Nouveaux publics précaires suite au Covid

Aggravation des difficultés dans les QPV

Stratégies résidentielles d'évitement des quartiers « difficiles »

Acceptation de la pauvreté/précarité, mais dans la ville d'à côté (élus rechignant à faire du logement social...)

## Nouvelles formes de précarité

Stratégies d'évitement par les familles des quartiers QPV (scolarisation)

## Accentuation de la ségrégation spatiale

Développement de gated communities

Construction d'un mur entre Paris et Pantin

Familles monoparentales avec enfants de + en + nombreux dans les territoires ruraux

## Précarisation invisible des populations rurales

Situations de précarité dans les espaces de faible densité : mobilité, accès aux ressources, administrative, offre de logement inadaptée

Hausse des formes d'entraide communautaire

Développement de circuits courts + démarches bio

Développement des jardins partagés, épiceries solidaires et ressourceries

Fréquentation en hausse des ressourceries pour les achats

## Nouvelles formes d'entraide et solidarités non institutionnelles

Initiative « frigos solidaires »

"Professionalisation" de l'économie informelle

Un manque général de moyens pour l'action sociale, notamment pour l'accompagnement au numérique

Cueillettes solidaires

Émergence de vie en communautés (colocations)

Tiers lieux : une émergence qui devient structurante

Dispositifs d'aide à la mobilité (solidarauto, solidacar)

Développement de services mobiles (médiathèque, centre de vaccination...)

Succès des espaces France Services

## Dégradation des moyens pour l'action sociale

Dégradation de la qualité des transports publics (ex : RATP), tout en ayant une hausse du prix de l'abonnement (en IDF)

Difficultés à répondre aux envies d'engagement des citoyens (immédiateté du résultat, etc.) et les réalités de fonctionnement des assos qui s'inscrivent plus dans le temps long (difficultés à recruter et fidéliser les bénévoles)

## Mutations des solidarités locales

## Des services publics locaux plus interactifs et mobiles

Appli des mairies pour interaction avec les citoyens

Développement des logiques d'aller vers et de maraudes

Collectivités : initiatives d'aide à la maîtrise du numérique

Développement de plateformes d'intermédiation de l'engagement surtout suite à la crise covid (ex : jeuxaider.gouv.fr ; benévoa, etc.)

## Évolution des acteurs de la solidarité

Renouvellement associatif en berne (Isère)

Sollicitation plus intense des associations

Recentrage des associations sur des solidarités locales

Mise à disposition d'agents municipaux à des associations (SAAD, EHPAD...)

Genève : projet pilote le bureau d'action sociale, pour permettre d'orienter les personnes en plusieurs langues par rapport à leurs situations spécifiques et les aides disponibles

Volonté de soutenir les associations en ayant une approche plus globale et systémique. Ex : Fondation de France avec le programme Inventer Demain ; Fondation RTE sur les territoires ruraux

# VERS DES APPROCHES PLUS GLOBALES DE LA SANTE



## Les tendances lourdes

### LES PRINCIPALES TENDANCES EN BREF :

#### **Evolution des besoins de santé**

Recul séculaire des pathologies aiguës, qui pourraient être remis en question par l'émergence de nouvelles pandémies

Chronicisation et la progression des polyopathologies liées au grand âge (maladies dégénératives) comme à la qualité de l'environnement (cancers...): 20 millions de Français concernés en 2030, 80% du budget de la Sécu pour les ALD en 2035 sans changement structurel.

Forte progression des addictions et des besoins en santé mentale (notamment pour les jeunes).

Liens croissants entre état de santé, exposition aux risques environnementaux, situation sociale.

Avec le vieillissement démographique, le nombre de séjours hospitaliers augmenterait « naturellement » de plus de 2 millions d'ici 2030 (DREES). Seule alternative : Seule une très forte progression de l'ambulatoire, de l'Hôpital à Domicile (HAD) et des Soins de Suite et de Réadaptation (SSR) permettrait de stabiliser le nombre de séjours

#### **Politiques de santé de plus en plus tournées vers la prévention et une approche globale des parcours de vie**

Territorialisation, développement des groupements de coordination, émergence des approches de responsabilité populationnelle multi acteurs (gestion globale de la santé d'une population sur un territoire, en lien avec tous les acteurs directs et indirects de la santé). Vers une plus forte coordination de l'offre de santé

Nouveaux intermédiaires / tiers de confiance : entreprises, collectivités, dispensaires, associations

#### **Une forte inertie des inégalités de santé**

Etat de santé et espérance de vie : 13 ans d'espérance de vie en moins entre les hommes du 1er et du dernier décile de revenus

Accès aux soins : approfondissement des déserts médicaux et pénuries critiques de professionnels en tendance. Vers une transformation des métiers et des statuts (infirmiers spécialisés ? salarisation progressive des professionnels libéraux...), possible développement des téléconsultations

Rapport à la santé et de la gestion du « capital santé » : les investis et pris en charges, majoritaires, mais une minorité croissante avec un rapport à la santé distance, décalé et/ou alternative.

#### **Progrès techniques et retards structurels français**

De nombreuses perspectives d'innovations thérapeutiques et diagnostiques (chirurgie mini-invasive, médicament connecté, valorisation des données du patient, etc.).

Des traitements plus personnalisés et plus coûteux (cancers, maladies rares...)

Retards durables en épidémiologie, dépistage et prévention, conjugués à une crise profonde de la médecine scolaire et du travail

### QUELQUES RESSOURCES PROSPECTIVES POUR ALLER PLUS LOIN :

<https://www.futuribles.com/fr/document/vers-une-epidemie-des-pandemies-quels-futurs-pour-/>

<https://www.leem.org/publication/sante-2030-une-analyse-prospective-de-linnovation-en-sante>

<https://www.futuribles.com/fr/article/un-messager-porteur-de-bonnes-nouvelles/>

<https://www.futuribles.com/fr/revue/440/donnees-de-sante-francaises-une-alerte-france-et-e/>

<https://www.futuribles.com/fr/agenda/anticiper-2030-crisis-transformations-resilience/>

<https://www.futuribles.com/fr/revue/449/pour-un-systeme-de-sante-francais-integre/>



# Les signaux faibles observés sur les territoires

Signal faible identifié lors de la saison 1

Evolution confirmant un signal faible repéré lors de la 1<sup>ère</sup> séance

Evolution infirmant un signal faible repéré lors de la 1<sup>ère</sup> saison

Evolution nouvelle non repérée lors de la 1<sup>ère</sup> saison



## Des besoins d'accompagnement santé majeurs face à des inégalités persistantes



## Enjeu de mieux répondre aux besoins santé



## Mutations de l'offre territoriale de santé



Multiplication des dispositifs d'aide publics... avec des interrogations

# DEGRADATION DES ECOSYSTEMES



## Les tendances lourdes

### LES PRINCIPALES TENDANCES EN BREF :

#### Impacts croissants du changement climatique

Le réchauffement climatique s'accélère progressivement : à horizon 2050, une hausse de 1,5°C voire 2°C est inéluctable, entraînant une saisonnalité plus marquée et de multiples dégradations sur les écosystèmes, qui sont par ailleurs sous pression croissante des activités humaines (artificialisation des sols, pollutions multiples dont pesticides, exploitation des ressources naturelles). Les territoires doivent dès aujourd'hui faire face et anticiper ces bouleversements : stress hydrique plus aigus et prolongés parallèle à l'augmentation de la demande en eau, forêts de plus en plus fragilisées ; perte de biodiversité et de services naturels rendus ; pratiques agricoles remises en question par la dégradation des sols et le déplacement des climats ; risques sanitaires aigus (épidémiques) et diffus (multi-exposition aux pollutions) ; etc.

#### Des événements climatiques extrêmes démultipliés

Les changements climatiques provoquent une augmentation exponentielle en intensité et en fréquence des catastrophes naturelles (multiplication par 5 depuis 1970). Le territoire métropolitain est particulièrement sensible aux canicules et sécheresses, aux feux de forêt (voire méga-feux à horizon 2040-50), aux tempêtes et aux inondations. Les territoires et populations sont inégalement concernés – les populations les plus démunies ont tendance à être les plus exposées, tout en disposant des plus faibles moyens d'adaptation. Ces phénomènes toucheront de nouveaux territoires et populations, qui seront moins préparés pour y faire face.

#### Des territoires engagés dans les transitions écologiques et énergétiques

La transition écologique s'inscrit dans un cadre national de plus en plus contraignant en matière d'objectifs de transition énergétique et de neutralité carbone. Elle s'accompagnera, dans les prochaines années, d'une montée en puissance des territoires dans l'organisation de systèmes énergétiques décarbonés et partiellement décentralisés, mais aussi dans les stratégies de sobriété ou de transition agricole et alimentaire. Les citoyens, les réseaux associatifs et les entreprises sont également amenés à s'impliquer de manière croissante, avec des visions et des stratégies parfois différentes voire conflictuelles sur certains territoires.

### QUELQUES RESSOURCES PROSPECTIVES POUR ALLER PLUS LOIN :

<https://www.futuribles.com/fr/revue/445/les-nouveaux-scenarios-du-giec-encore-plus-alarman/>  
<https://www.futuribles.com/fr/article/gaz-a-effet-de-serre-hausse-des-emissions-importee/>  
<https://www.futuribles.com/fr/revue/443/la-mediterranee-face-au-changement-climatique/>  
<https://www.futuribles.com/fr/revue/441/biodiversite-visions-et-strategies-six-visions-pou/>  
<https://www.futuribles.com/fr/serie-energie-climat/>  
<https://www.futuribles.com/fr/article/catastrophes-climatiques-quelles-limites-au-modele/>  
<https://www.futuribles.com/fr/revue/445/la-transition-ecologique-est-elle-soluble-dans-la-/>  
<https://www.futuribles.com/fr/article/leolien-flottant-lavenir-de-leolien-en-mer/>  
<https://www.futuribles.com/fr/article/les-emissions-de-co2-au-prisme-des-revenus/>  
<https://www.futuribles.com/fr/article/detresse-de-la-jeunesse-face-a-linaction-climatiqu/>



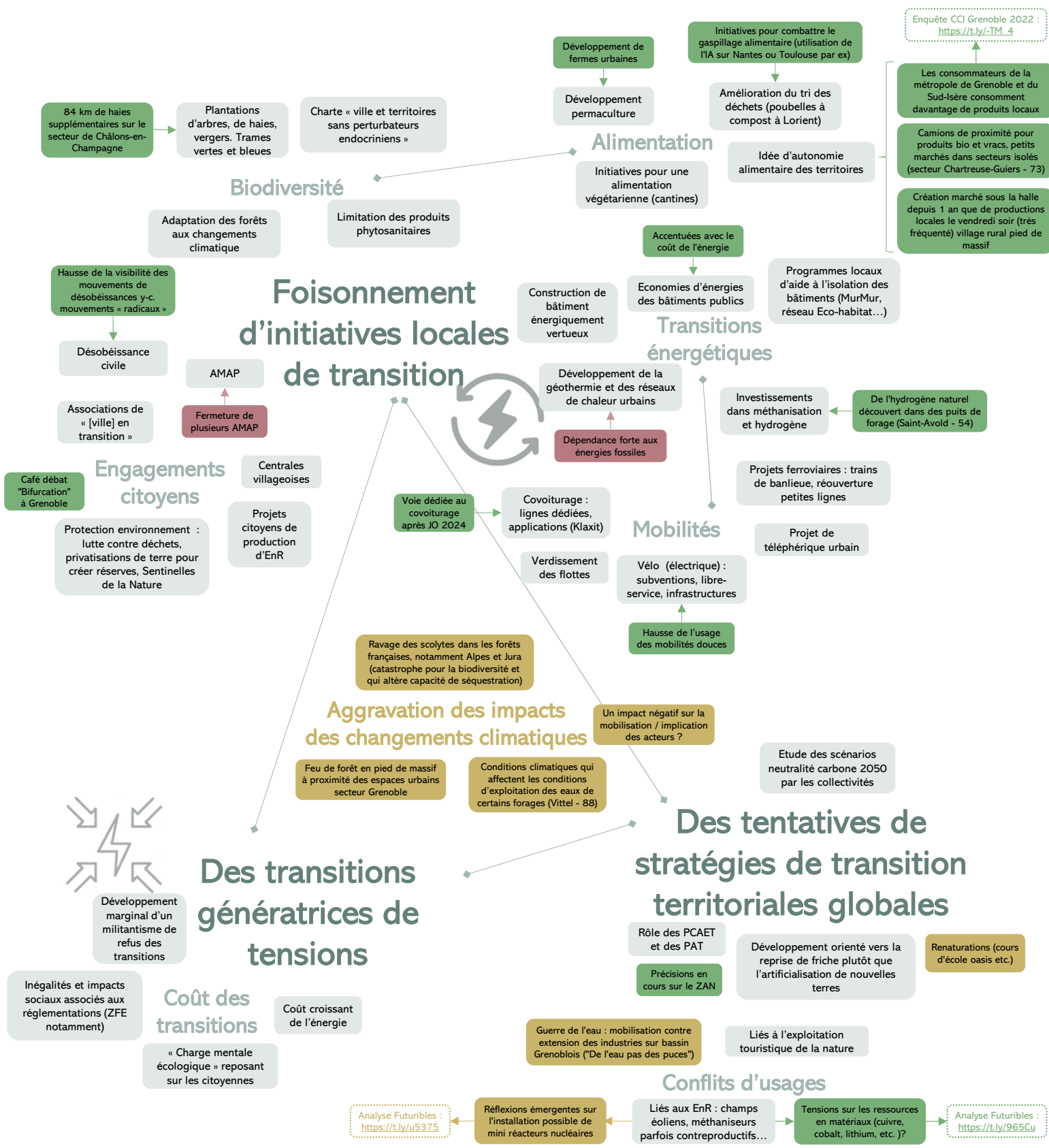
# Les signaux faibles observés sur les territoires

Signal faible identifié lors de la saison 1

Evolution confirmant un signal faible repéré lors de la 1<sup>ère</sup> séance

Evolution infirmant un signal faible repéré lors de la 1<sup>ère</sup> saison

Evolution nouvelle non repérée lors de la 1<sup>ère</sup> saison



# MUTATION DES MODES DE CONSOMMATION



## Les tendances lourdes

### LES PRINCIPALES TENDANCES EN BREF :

#### **Stagnation des revenus**

La croissance du niveau de vie moyen des Français s'est largement tassée après 2008, tandis que pauvreté et inégalités ont légèrement progressé en 30 ans, sans toutefois exploser avec la crise sanitaire. Les revenus disponibles devraient faiblement croître voire stagner à horizon 2030 (faibles projections de croissance, chômage tendanciel élevé, tassement des gains de productivité horaire...) Parallèlement, la part des dépenses pré-engagées, représentant aujourd'hui un tiers des revenus disponibles, continueront d'augmenter sous l'effet des transitions à opérer : isolement des logements, coût croissant des énergies et de l'alimentation, etc.

#### **Evolution des valeurs associées à la consommation**

Les convictions personnelles pèsent de plus en plus dans les choix individuels de consommation. Pour des raisons environnementales, éthiques et/ou sanitaires, une part croissante de la population veut consommer mieux, voire pour une minorité moins. Dans le même temps, la consommation reste vue comme un plaisir et/ou un marqueur de réussite, et les attentes de personnalisation et d'immédiateté continueront de se renforcer, portées par le e-commerce (cf modèle de l'ultra fast fashion).

#### **Segmentation accrue des modes de consommation**

La diversification des modes de consommation a largement été accentuée par la crise sanitaire. D'un côté, face à la demande d'une consommation plus responsable, les chaînes de production et de distribution s'adaptent progressivement, avec l'émergence de nouveaux modèles (circuits-courts, seconde main, DIY...). De l'autre, le e-commerce continuera son expansion, permettant encore plus de personnalisation et d'immédiateté (massification de la livraison à domicile), tout en gagnant de nouveaux marchés (mode, courses alimentaires). Ces deux évolutions pourront être concurrentes et complémentaires (ex : économie circulaire portée par des plateformes numériques).

#### **Transformation numérique des parcours de consommation**

Depuis plusieurs années, l'appropriation des outils numériques a considérablement fait évoluer les pratiques des consommateurs ; tandis que la crise sanitaire a accéléré la mutation des pratiques. Recherche d'information en amont de l'achat, achat en ligne ou en boutique, livraison à domicile ou en point relais : le parcours des consommateurs s'appuie sur des pratiques de plus en plus hybrides, entre physique et numérique. Les outils numériques peuvent aussi porter des pratiques plus responsables (nouveaux débouchés pour les producteurs locaux par ex.). La transformation numérique de la chaîne commerciale (depuis la production, la transformation, la vente et la logistique) devrait se poursuivre dans les prochaines années, même si, pour des raisons éthiques / recherche de sens notamment, une part non négligeable des achats (alimentaires, en particulier) s'organisera toujours selon des logiques de proximité et de présence directe.

### QUELQUES RESSOURCES PROSPECTIVES POUR ALLER PLUS LOIN :

<https://www.banquedesterritoires.fr/le-numerique-un-levier-de-transformation-et-de-consolidation-du-tissu-commercial-de-proximite>

<https://www.futuribles.com/fr/article/rejet-des-plates-formes-monopolistiques-par-les-ut/>

<https://www.futuribles.com/fr/article/e-commerce-une-croissance-acceleree-et-plus-divers/>

<https://www.futuribles.com/fr/article/quelle-part-pour-les-proteines-alternatives-en-205/>



# Les signaux faibles observés sur les territoires

Signal faible identifié lors de la saison 1

Evolution confirmant un signal faible repéré lors de la 1<sup>ère</sup> séance

Evolution infirmant un signal faible repéré lors de la 1<sup>ère</sup> saison

Evolution nouvelle non repérée lors de la 1<sup>ère</sup> saison

## Transformation numérique des parcours de consommation

Augmentation de 8 à 24% de la part du e-commerce sur la période 2012 à 2022 en Isère



### Stratégies de relocalisation de la consommation

Initiatives variées sur GPSEA : casiers à légumes, livraison gratuite en vélo pour le commerce de centre-ville et marché...

Volonté de sauvegarder les librairies de quartier + commerces éphémères

Gaspillage alimentaire : app *Too good to go*

Plateformes locales : Agrilocal, app de type Uber eat...

Développement de coopératives de cyclo-logistique (Coopcycle)

Points relais : des compléments de revenu pour les commerces locaux

Nouvelles formes de tourisme avec app : ex des micro-aventures de Chilowé

Fermeture de commerces de centre-ville

Volontarisme politique pour préserver les centres-villes

Incitations e-commerce aux achats impulsifs : achats en un click, place des influenceurs, marketing agressif sur les réseaux sociaux...

Adoption de la loi "visant à encadrer l'influence commerciale et à lutter contre les dérives des influenceurs les réseaux sociaux"

### Usages numériques et hybridation des parcours

Hybridation : click and collect

De + en + de consommations par drive, livraisons, etc.

Dépendances d'entreprises locales aux GAFAM (ex. presse régionale)

Hausse des consommations culturelles dématérialisées

Adaptation des chaînes logistiques aux nouveaux modes de consommation

Démocratisation d'application de contrôle diététique

Habitude de recherche des infos produits en ligne (Yuka, sites...)

Lutte anti-gaspi (restauration scolaire, utilisation de l'IA...) – Isère, Nantes, Toulouse

Collectivités actrices de la reconexion entre producteurs et consommateurs

Multiplication de labels comme leviers d'incitation à l'achat (made in France, régional etc.)

Sensibilisation à l'utilisation de l'épargne : fonds verts, crowdfunding...

Culpabilité / mal-être : flygskam, refus consommation via internet...

9 consommateurs sur 10 déclarent acheter des produits locaux : 1<sup>er</sup> levier de conso responsable, bien devant le bio (4<sup>è</sup> position) – CCI Isère

Besoin de moins de contraintes notamment pour la consommation culturelle et sportive (pas de reprise des spectacles vivants, pratique libre etc.)

### Consommation plus responsable

Concepts urbains qui disséminent en milieu rural

Nouveaux types de commerces : magasin producteurs, solidaires, zéro-déchet, bio...solidaires

Hausse des friperies dans les centres-villes  
Multiplication des ressourceries

Communautés de consommation (vegan, etc.)

Produits responsables sont aussi des marqueurs sociaux

### Consommation plaisir facteur de réussite

Consommation vue comme manière d'exister

Demandes de personnalisation

Consommation mondialisée importée et non durable : Wish, magasins type Tiger ou Pylônes

Succès du modèle Shein

Analyse Futuribles : <https://t.ly/mcBHT>

## Segmentation des modes de consommation



Achat/vente des ados en nombre sur Vinted

Croissance marché de l'occasion/réparation et du DIY

Fermeture d'un certain nombre d'AMAP

Fermeture de commerces bio et vrac de centre-ville, baisse de la consommation de bio

Chiffres bio France 2022 : <https://t.ly/ks9TW>  
Article Le Monde : <https://t.ly/i9diC>

Ralentissement de la croissance de la demande en bio, difficulté des magasins de vrac récents

Prix reste le 1<sup>er</sup> critère pour la majorité

Hausse des dépenses pré-engagées  
Contexte d'inflation prononcé

### Complexification des choix de consommation

Sources d'informations diverses et non hiérarchisées

Vers un risque de découragement ?

Mode du prix bas toute l'année : « prix malins », DLC courtes...

Explosion des besoins en banques alimentaires

Fermetures nationales de plusieurs chaînes de magasins de prêt-à-porter moyen de gamme (Camaïeu, san Marine, Pimkie...)

Isère : perte d'attractivité des hypermarchés au profit des supermarchés

### Paupérisation d'une partie des classes moyennes

Développement du cashback

Déploiement du *hard discount* vers de nouveaux publics

# TRANSFORMATION DE LA GOUVERNANCE LOCALE



## Les tendances lourdes

### LES PRINCIPALES TENDANCES EN BREF :

#### **Renforcement des capacités de stratégie et d'action au niveau local**

Face aux transitions à mener, les collectivités locales exercent des responsabilités croissantes pour construire l'avenir de leurs territoires. Les adaptations locales au mille-feuille territoriale sont ainsi de plus en plus significatives : émergences d'organisations plus intégrées à l'échelle des espaces métropolitains, des adaptations locales des compétences effectivement exercées par les Départements et les Régions, expérimentation de dispositions réglementaires permettant de conforter les stratégies locales de transition écologique et de développement industriel, etc. La récente loi 3DS renforce cette dynamique qui devrait se prolonger dans la décennie à venir. L'ampleur de l'évolution – réformes progressives ou transformation en profondeur – dépendra des volontés politiques.

#### **Montée en puissance et professionnalisation des coopérations horizontales entre collectifs non institutionnels**

La rapidité et l'ampleur des changements globaux et des transitions à opérer renforcent le poids des acteurs locaux, plus à même de coordonner les réponses à apporter aux défis globaux. On assiste donc à la montée en puissance de coalitions locales d'acteurs d'horizons divers (institutionnels, entreprises, associatifs, collectifs citoyens), qui permettent de dépasser les périmètres administratifs et d'engager des approches plus collaboratives pour mener la transition écologique, la transformation locale des ressources ou la résilience des territoires. Ces écosystèmes d'acteurs participeront à l'affirmation de stratégies territorialisées (autonomie alimentaire, énergies locales, dispositifs locaux de santé et de solidarité...).

#### **Engagement croissant des citoyens dans la démocratie locale**

Les institutions de démocratie représentative connaissent une crise de confiance depuis au moins plus d'une décennie – seules les figures politiques locales bénéficient de la confiance de plus de la moitié de la population. Cela nourrit de plus en plus des aspirations à une démocratie plus locale et directe, où les citoyens auraient davantage de poids dans les décisions politiques. Les consultations publiques sur les projets locaux, les budgets participatifs et les listes électorales portant explicitement un projet participatif continueront vraisemblablement d'augmenter. A l'avenir, les outils numériques devraient faciliter la diffusion et l'élargissement de ces pratiques, à condition que les effets soient palpables pour les citoyens – sans quoi la démarche pourrait être rapidement discréditée.

### QUELQUES RESSOURCES PROSPECTIVES POUR ALLER PLUS LOIN :

<https://www.futuribles.com/fr/document/le-trottoir-nouvel-actif-strategique/>  
<https://www.futuribles.com/fr/bibliographie/notice/si-la-logistique-metait-contee-12-histoires-pour-c/>  
<https://www.futuribles.com/fr/bibliographie/notice/transitions-2050-choisir-maintenant-agir-pour-le-c/>  
<https://www.futuribles.com/fr/bibliographie/notice/prospective-territoriale-construire-lavenir-des-te/>  
<https://www.apur.org/fr/nos-travaux/drive-pietons-dark-kitchens-dark-stores-nouvelles-formes-distribution-alimentaire-paris?>  
<https://www.futuribles.com/fr/article/e-commerce-une-croissance-acceleree-et-plus-divers/>





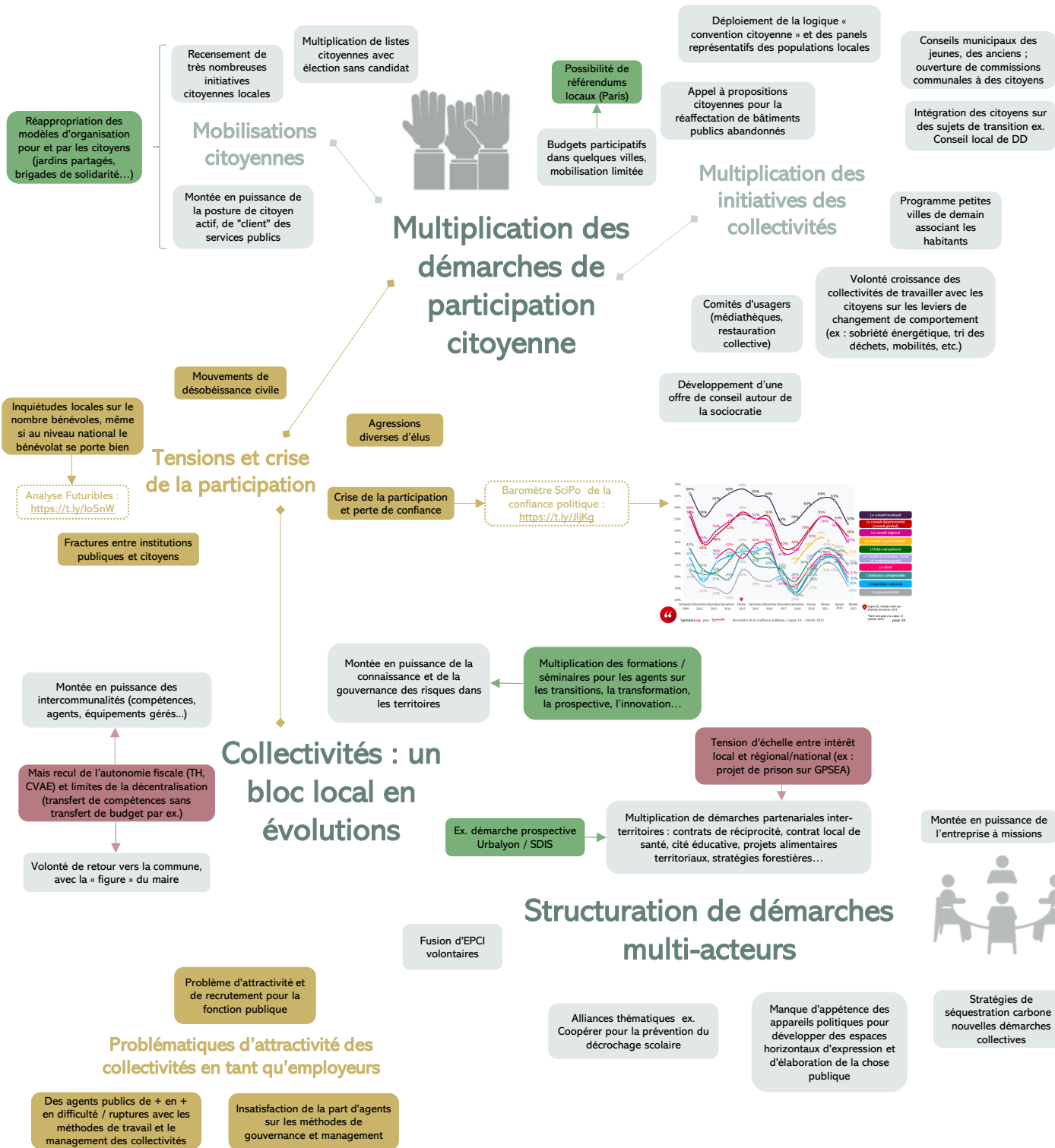
# Les signaux faibles observés sur les territoires

Signal faible identifié lors de la saison 1

Evolution confirmant un signal faible repéré lors de la 1<sup>ère</sup> séance

Evolution infirmant un signal faible repéré lors de la 1<sup>ère</sup> saison

Evolution nouvelle non repérée lors de la 1<sup>ère</sup> saison



# PARCOURS DE FORMATION ET MARCHÉ DE L'EMPLOI



## Les tendances lourdes

### LES PRINCIPALES TENDANCES EN BREF :

#### **Multiplication des acteurs de l'enseignement**

Le paysage éducatif est de plus en plus éclaté, avec une multiplication des acteurs de l'enseignement : l'enseignement privé augmente légèrement en proportion ; le soutien scolaire privé est en fort développement ; les acteurs privés du numérique jouent un rôle croissant (outils numériques, accès instantané au savoir, etc.). A plus long terme, il est probable que l'on assiste à un recul durable des institutions d'intermédiation traditionnelle en matière de formation.

#### **Tendance à l'internalisation de l'offre de formation dans les entreprises**

Face à la difficulté récurrente pour les entreprises pour trouver une main d'œuvre répondant à leurs besoins, celles-ci ont tendance à internaliser les fonctions de formation. Cette tendance devrait se confirmer dans les prochaines années, avec l'optimisation des dynamiques d'apprentissage par le biais du numérique.

#### **Accélération des changements techniques et organisationnels**

L'accélération des changements techniques et organisationnels suppose une adaptation accélérée des savoir faire et des savoir être de la population active. Parmi ces changements, la montée en puissance de l'automatisation et de l'intelligence artificielle tend à modifier le contenu des métiers : réduction des tâches répétitives, et développement des fonctions de créativité, de contrôle et de coordination, ou encore de conseil.

#### **Individualisation des parcours de formation**

On observe depuis plusieurs années un processus d'individualisation des parcours de formation, les individus étant de plus en plus considérés comme responsables de leur parcours. Cela va de pair avec une explosion de l'offre de cours et assistances pour compléter l'offre scolaire, et un droit à la formation de plus en plus rattaché à l'individu.

### QUELQUES RESSOURCES PROSPECTIVES POUR ALLER PLUS LOIN :

<https://www.futuribles.com/fr/article/trois-scenarios-sur-lavenir-de-lapprentissage-en-e/>  
<https://www.futuribles.com/fr/article/piero-dominici-repenser-lecole-pour-comprendre-la/>  
<https://www.futuribles.com/fr/bibliographie/notice/emerging-technologies-and-the-teaching-profession/>  
<https://www.futuribles.com/fr/article/de-plus-en-plus-de-jeunes-enseignants-francais-dem/>  
<https://www.futuribles.com/fr/bibliographie/notice/activer-ses-neurones-pour-mieux-apprendre-et-mieux/>  
<https://www.futuribles.com/fr/bibliographie/notice/quel-avenir-pour-lenseignement-et-la-formation-pro/>  
<https://www.futuribles.com/fr/bibliographie/notice/je-suis-un-pedagogue-gommer-les-cliches-construi/>  
<https://www.futuribles.com/fr/bibliographie/notice/pour-une-revolution-de-la-confiance-reformer-lecol/>  
<https://www.futuribles.com/fr/bibliographie/notice/ecole-publique-et-emancipation-sociale/>



# Les signaux faibles observés sur les territoires

Signal faible identifié lors de la saison 1

Evolution confirmant un signal faible repéré lors de la 1<sup>ère</sup> séance

Evolution infirmant un signal faible repéré lors de la 1<sup>ère</sup> saison

Evolution nouvelle non repérée lors de la 1<sup>ère</sup> saison



## Renouvellement des formes d'apprentissage

Emergence des IA génératives : quelles conséquences sur les compétences des métiers de demain ?

### Dématérialisation des formations et autoapprentissage

Campus connectés pour l'accès à des formations absentes des territoires

Développement de l'autoapprentissage par les vidéos et podcasts

Elargissement des participants grâce au distanciel

Multiplication des webinaires et MOOCS, interrogations sur leurs limites

Format de formation action Courte / parcours cadre « Parole de manager » CD38 1 heure en visio pour partager un outil ou une méthode

Montée de l'enseignement privé compris dans le supérieur

Montée de l'enseignement privé hors contrat

Remise en cause des connaissances scientifiques et de la parole institutionnelle

### Remise en cause des institutions éducatives traditionnelles

Développement des stratégies d'évitement de la carte scolaire

Précarité croissante jouant sur les conditions de formation

Fatigue professorale, augmentation du nombre de démissions de professeurs

Analyse Futuribles : <https://t.ly/4sjpz>

Remise en cause des débouchés dans des entreprises polluantes par les sortants des grandes écoles d'ingénieurs

... à relativiser ? Attractivité des grandes entreprises toujours forte. Article Le Monde : <https://t.ly/E6xgt>

### Nouvelles exigences des étudiants et des travailleurs

Demande d'étudiants de plaquettes de formation plus en lien avec les enjeux environnementaux (écoles d'architecture et d'ingénieur notamment)

Refonte de la charte de télétravail et du plan PDA et plan de mobilité Cd38

Adaptation recrutement aux nouvelles exigences des candidats (télétravail, proximité, engagement écologique)

## Difficultés croissantes de recrutement

Difficulté à recruter dans les métiers du lien / care, restauration...

Augmentation du turn-over

Une difficulté qui se renforce notamment dans l'hôtellerie restauration faisant évoluer les pratiques de DRH et même les ouvertures/fermetures de ces établissements

Pénuries personnels médicaux aussi liée à la longueur des formations et la mauvaise anticipation des besoins en personnels

Problématique croissante sur les métiers liés à la petite enfance et l'ASE

Renforcement des difficultés de recrutement de saisonniers

Tensions croissantes sur les métiers du transport et de la logistique

Analyse Futuribles : <https://t.ly/I7DuM>

Analyse Banque de France : <https://t.ly/slIZR>

Progression de l'alternance

Collaboration bailleur social, AFPA et entreprise d'insertion pour proposer des formations à des locataires de HLM

Ecole de la propreté urbaine pour accompagner les agents de terrain

### Développement des formations continues

Prise en charge de la formation des futurs salariés par l'employeur

Grand Est : Ecole des managers (formation continue des agents)

Campus de cadres Cd38 cursus de formation interne et modules complémentaires

Réseau régional d'innovation publique avec l'implication du CNFPT

Formation interne à la collectivité sur les outils numériques

Oui mais formations parfois assez confidentielles (peu de places / de visibilité), avec des personnels peu ou mal formés pour faire de la formation-action

Prise en charge de la formation par des entreprises

Emergence de campus d'entreprises avec des formations intégrées au process de recrutement

# NOUVELLE RELATION AU TRAVAIL



## Les tendances lourdes

### LES PRINCIPALES TENDANCES EN BREF :

#### **Impact des évolutions de l'organisation du travail**

Les évolutions récentes des organisations du travail (intensification du travail, individualisation des tâches, automatisation, management de la qualité...) ont entraîné un affaiblissement des collectifs de travail, et des situations de mal être, isolement et tensions entre vie professionnelle et vie personnelle. La crise sanitaire a révélé ces tensions et mis en lumière des formes d'organisation qui préfigurent peut-être celles des prochaines années : souplesse et autonomie renforcée des équipes, raccourcissement des processus de décision, équilibre entre travail présentiel et à distance, mais aussi importance des fonctions support et du management de proximité

#### **Evolution contrastée des emplois**

Les emplois connaissent des transformations profondes et ambivalentes. D'une part, la digitalisation et l'automatisation tendent à faire disparaître les tâches répétitives, et renforce le besoin d'une main d'œuvre plus qualifiée (mais aussi plus polyvalente et adaptable). Dans le même temps, les évolutions de la consommation (montée en puissance des logiques de personnalisation et de livraison instantanée) renforcent le besoin en métiers peu qualifiés (manutentionnaires, livreurs...).

### QUELQUES RESSOURCES PROSPECTIVES POUR ALLER PLUS LOIN :

<https://www.futuribles.com/fr/article/eaux-usees-eaux-gachees/>

<https://www.futuribles.com/fr/bibliographie/notice/les-plates-formes-numeriques-auront-elles-les-clef/>

<https://www.futuribles.com/fr/revue/444/les-geants-du-net-face-aux-etats/>

<https://www.futuribles.com/fr/revue/450/les-mouvements-de-resistance-a-la-surveillance-num/>

<https://www.futuribles.com/fr/bibliographie/notice/les-operateurs-qui-innovent-dans-la-ville-tous-hyb/>



# Les signaux faibles observés sur les territoires

Signal faible identifié lors de la saison 1

Evolution confirmant un signal faible repéré lors de la 1<sup>ère</sup> séance

Evolution infirmant un signal faible repéré lors de la 1<sup>ère</sup> saison

Evolution nouvelle non repérée lors de la 1<sup>ère</sup> saison

Quelles compétences sur les métiers de demain ?

Métiers plus automatisés (IA, exemple de la programmation informatique)

## Impact des IA génératives

Rythmes de travail toujours plus rapides et développement de la charge mentale avec l'appui des outils numériques > mobilité interne ou externe, risque de burn out

L'ubérisation de certains métiers continue (livraison)

De + en + d'emplois très qualifiés et d'emplois précaires, au détriment des emplois moyennement qualifiés

## Polarisation des emplois

Plateformisation de secteurs et jobs à la tâche (livraison...)

Un public d'alternants pour externaliser les missions ponctuelles

Travail étudiant touché par la crise sanitaire (cf. inscription sur sites de « sugar dating »)

Quid de l'approche générationnelle de l'attachement au travail ?

Confrontations des représentations de l'engagement au travail

## Quelle évolution de la relation employeurs / employés

Analyse Futuribles rapport au travail : <https://t.ly/dEtwI>

Volonté de formation des managers aux évolutions du rapport au travail (GAM)

Engagement d'une Réflexion sur le rapport au travail Cd38

## Multiplication des réflexions au sein des collectivités

Dans le cadre du PADI Cd38 idées fierté des agents sur le Bien-être au travail se retrouve dans 1/4 des +250 propositions

Questions de l'attractivité financière et du contrat précaire qui jouent dans les difficultés de recrutement

## Adaptation de l'organisation de la collectivité Adéquation avec les attentes des agents

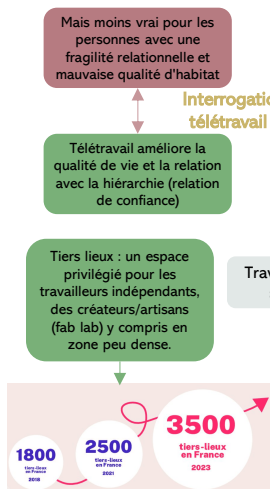
Peu voire pas de prise en compte de la modulation des temps de travail (pas de poste en quotité variable 50% 60% 80%...)

### Expérimentation de nouvelles formes d'organisation

Des statuts collectifs plus inclusifs, agiles (ex : SCOP, entreprises à mission...)

Questionnements et expérimentations de semaines à 4 jours (Métropole de Lyon, Isère...)

Analyses Futuribles : <https://t.ly/opLFI>



# MUTATION DES SYSTEMES PRODUCTIFS



## Les tendances lourdes

### LES PRINCIPALES TENDANCES EN BREF :

#### **Vers l'usine du futur**

Transformation accélérée des systèmes productifs, en raison de la généralisation d'innovations de rupture : automatisation des chaînes de production, miniaturisation des composants et des machines, présence renforcée de l'intelligence artificielle, des objets connectés et des interfaces hommes machines. L'ensemble de ces changements entraîne l'émergence de « l'usine du futur », qui offre la perspective d'une production de masse de biens et de services personnalisés.

#### **Transformation écologique de la production**

L'évolution de la production de biens et services sera dans les prochaines années fortement influencée par la transformation écologique de la société. On assistera notamment à la diffusion à grande échelle de nouveaux modèles économiques (économie de la fonctionnalité, économie circulaire) permettant de réduire l'impact environnemental ; mais aussi à l'implication croissante des entreprises dans les enjeux sociaux et environnementaux (entreprises à mission, ancrage territorial...).

### QUELQUES RESSOURCES PROSPECTIVES POUR ALLER PLUS LOIN :

<https://www.futuribles.com/fr/document/quelles-evolutions-des-organisations-de-travail-da/>

<https://www.futuribles.com/fr/revue/446/teletravail-perspectives-post-covid/>

<https://www.futuribles.com/fr/article/le-temps-partiel-plafonne-en-france/>

<https://www.futuribles.com/fr/article/quand-lautomatisation-des-taches-rattrape-et-menac/>



# Les signaux faibles observés sur les territoires

Signal faible identifié lors de la saison 1

Evolution confirmant un signal faible repéré lors de la 1<sup>ère</sup> séance

Evolution infirmant un signal faible repéré lors de la 1<sup>ère</sup> saison

Evolution nouvelle non repérée lors de la 1<sup>ère</sup> saison



## Transformation écologique de la production

### Prise de conscience écologique des entreprises

Déploiement du statut d'entreprises à mission

Écologie industrielle et territoriale : guide de l'ADEME (2015)

Intérêt pour le modèle des coopératives / SCOP dans de nouveaux domaines

Prise de conscience accrue des difficultés d'approvisionnement en eau

Entrepreneurs (nota. textile) mettant en adéquation leurs convictions et investissements

Ouverture de nouvelles recycleries sur GPSEA

Créations recycleries (nouvelle fréquentation par conviction)

Start-up réemploi et reconditionnement (Recyclo)

Dispositifs de lutte contre le gaspillage alimentaire dans les cantines scolaires

Utilisation d'algorithmes par certaines collectivités pour limiter le gaspillage alimentaire

Livraison de repas pour les seniors (GPSEA)

### Développement de l'économie circulaire

Article Futuribles : <https://t.ly/55j8B>

Recherches / réflexions sur les déchets électroniques

Soutien à la filière du numérique reconditionné et au remanufacturing (Métro. Lyon)

### Développement des circuits courts

Faible disponibilité des pièces détachées pénalise certaines filières locales

Démarches alimentaires territoriales (ex. restauration scolaire et plateforme Agrilocal)

Intégrés par grande distribution (« localwashing ? »)

Articles Futuribles : <https://t.ly/oOpCr>, <https://t.ly/NqMHV>, et <https://t.ly/LL1Vg>

Initiatives pour la relocalisation d'activités productives (métropole fabricante - projet Tiga - Fondation Ilyse - Plan industrie régional)

Circuits-courts de production des masques

Article ville moyenne et consommation locale : <https://t.ly/aX-P6>

Vergers partagés, fermes urbaines

Réutilisation des friches industrielles pour de nouvelles productions : accompagnement par les services publics

Recul en périphérie de l'activité productive (constatée dans la mode d'occupation des sols)

### Vers une réindustrialisation ?

Quelle acceptabilité sociale de la réindustrialisation de la France ?

Très grands entrepôts secondés par points de diffusion

Aires de livraison dans l'espace privé (PLU M.Lyon)

Mise en place par la Ville de Sucy (GPSEA) de livraisons à vélo gratuites pour les commerces de centre-ville

### Transformation de la logistique

Expérimentation fret fluvial complété à vélo

Importance du dernier km, développement livraison à vélo

### Tensions sur l'occupation des sols

Montée en hauteur des bâtiments productifs et logistiques (mix fonctionnel et ZAN)

## Evolution de l'organisation de la production

Coordination et accompagnement vers usines et fermes du futur

Arrivée de l'IA

### Émergence de l'usine du futur

Déshumanisation croissante dans l'organisation du travail au sein des usines (ex : nouveaux modèles d'organisation Amazon, Decathlon etc.) Contact - humain machine à son paroxysme ?

Baisse activités productives au profit des services ?

# RECENTRAGE SUR LA PROXIMITE



## Les tendances lourdes

### LES PRINCIPALES TENDANCES EN BREF :

#### **Recentrage sur le logement et le jardin pour les usages quotidiens**

Le logement constitue, pour les ménages français, à la fois leur principal poste de dépense et le lieu auquel ils consacrent le plus de temps, d'activités et d'investissement émotionnel. Cette tendance, portée par le vieillissement de la population et la croissance des activités réalisées en ligne, a été renforcée par la crise sanitaire. On observe ainsi un fort développement des activités quotidiennes réalisées à l'intérieur du logement : télétravail (80% du télétravail pratiqué à domicile), achats mais aussi activités culturelles et de loisirs via internet, jardinage... L'accélération de la transition numérique s'accompagnera vraisemblablement d'un renforcement de cette tendance

#### **Réinvestissement du bassin de vie**

La crise sanitaire a accentué une tendance déjà en germe depuis plusieurs années : celui d'un investissement accru des habitants dans leur bassin de vie. Cette tendance correspond à une aspiration forte à retrouver une plus grande proximité dans la vie quotidienne (pour accéder à l'emploi, pour se former, pour faire ses courses, pour rencontrer des proches...), mais aussi, pour les citoyens, à pouvoir plus facilement accéder aux espaces de nature. Il existe également une appétence croissante pour les productions (notamment alimentaires) de proximité, dans une logique de recherche de sens et de soutenabilité. A l'avenir, ces aspirations pourraient néanmoins se heurter à des contraintes plus fortes (montée des prix, tensions sur l'immobilier, contraintes réglementaires type ZAN, inertie de la distribution des infrastructures, etc.).

#### **Une relation à la proximité qui se transforme**

La relation au territoire de proximité tend à se renforcer, dans un contexte de recherche de davantage de sens et de sobriété, ce qui se traduit par une volonté d'implication croissante dans la vie locale ou dans des projets impliquant le territoire de proximité (participation à la démocratie locale, engagement associatif, implication dans des projets d'énergie renouvelable...). Mais cette relation à la proximité est dans le même temps impactée par la montée en puissance des logiques de communautés et des réseaux affinitaires, liée à un usage désormais massif des outils numériques. Par ailleurs, les formes d'engagement évoluent : moins permanentes et institutionnelles, davantage ponctuelles (implication sur une « cause ») et en partie hors du champ associatif.

#### **De nouveaux principes pour l'aménagement des territoires**

Les politiques d'aménagement des territoires font désormais face à un double défi, en apparence contradictoire : celui de promouvoir des formes urbaines plus compactes (objectif de Zéro Artificialisation Nette des sols) afin de limiter la consommation d'espace et les dépenses énergétiques, et celui de répondre à une demande sociétale en faveur d'espaces résidentiels préservés et proches de la nature. C'est pour concilier ces attentes qu'émergent de nouvelles approches d'aménagement : ville du quart d'heure, réinvestissement des centres villes et centres bourgs, renforcement de la mixité fonctionnelle des espaces.

#### **Une reconfiguration des territoires sous l'effet des nouvelles aspirations sociétales**

La crise sanitaire a confirmé et accéléré certaines tendances sociétales déjà en germe, avec la recherche d'un cadre de vie de qualité et apaisé, permettant l'accès à la nature tout en garantissant la proximité aux services. Les statistiques récentes mettent en évidence un attrait renforcé pour les territoires périurbains des métropoles et les petites villes, avec une pratique de plus en plus intermittente des territoires notamment liée à la montée en puissance du télétravail. Nous manquons cependant encore de recul pour mesurer le caractère structurel ou non de ces évolutions.

### QUELQUES RESSOURCES PROSPECTIVES POUR ALLER PLUS LOIN :

<https://www.futuribles.com/fr/bibliographie/notice/la-france-sous-nos-yeux-economie-paysages-nouveaux/>  
<https://www.futuribles.com/fr/document/teletravail-deux-jours-par-semaine-et-apres/>  
<https://www.futuribles.com/fr/article/collaborer-et-agir-dans-les-nuages/>  
<https://www.futuribles.com/fr/article/les-communautaires-intentionnelles/>  
<https://solidaritesemergentes.wordpress.com/2019/11/04/le-glossaire-des-9-valeurs-emergentes/>  
<https://www.aua-toulouse.org/la-ville-a-domicile/>





# Les signaux faibles observés sur les territoires

Signal faible identifié lors de la saison 1

Evolution confirmant un signal faible repéré lors de la 1<sup>ère</sup> séance

Evolution infirmant un signal faible repéré lors de la 1<sup>ère</sup> saison

Evolution nouvelle non repérée lors de la 1<sup>ère</sup> saison

Installation de services (médical notamment) en périphérie proche des centres (milieu rural)

Débat porté par les entreprises sur les effets négatifs du télétravail

Conception différente des futurs appartements pour passer plus de temps chez soi : balcon, cuisine,...

Massification du télétravail qui nécessite de revoir la configuration des logements, ou de concevoir des espaces collectifs de travail (cowork) dans le logement collectif

Autoconsommation alimentaire : jardins potagers communaux, vergers partagés du bailleur social

Start-upisation des circuits courts (feu Pélican à Paris, la Ruche, Okadran, Alancienne, Kelbongoo, Pois'caille etc.)

Adoption des EnR par les citoyens et les entreprises

Evolution des modes de communication avec les locataires (effet gilets jaunes) : communication plus directe, sans intermédiaire



Davantage de salons de l'habitat et du logement, avec une fréquentation + forte

Appropriation locale de la transition

Les collectivités investissent le champ du conseil à la rénovation énergétique

Bailleur social qui privilégie désormais les logements en bande, avec un petit jardin

Redomiciliation de pratiques : « la ville à domicile »

Beaucoup d'aspirations, mais encore peu de réalisations pour une grande partie des citoyens

Développement de locaux liés aux nouvelles pratiques de consommation (dark stores, ghost kitchen...)

## Réinvestissement du bassin de vie de la part d'acteurs non institutionnels

Revitalisation du tissu associatif avec des personnes qui en était jusqu'alors éloignées

Réflexions sur la cohabitation des différentes fonctions

Contre-tendance : volonté de ramener des activités économiques en ville ? FabLab, micro-usines, etc.

Développement des commerces ambulants

Sociabilités et solidarités de proximité

Globalement un vœu pieu ?

Les grands magasins (hypermarchés, Ikea...) développent des petites structures de proximité, et cherchent de nouveaux moyens d'attirer les gens dans les commerces (logique de centres de vie). Vers des modèles hybrides ?

De la possession à l'usage - cf. stratégie décathlon, vers plus de location

Ateliers de type Repair'Café proposé par des associations

Développement des tiers lieux portés des collectivités territoriales

A nuancer, reste très faible à l'échelle nationale en dehors des métropoles

Baisse de l'usage de la voiture et remplacement par des modes alternatifs de déplacement (trottinettes,...)

## Modifications des équilibres territoriaux

Recentrage local tout en restant connecté aux grandes villes (autoroutes,...)

Offre de formation supérieure qui tend à se développer en dehors des grandes métropoles

Déploiement de programmes nationaux pour favoriser le recentrage sur les petites et moyennes villes (Petites villes de demain, Action cœur de ville)

Mise en place de restrictions d'accès à certains espaces naturels sensibles

Développement des pratiques de tourisme local et responsable

Développement des marques territoriales

Volonté des communes de quitter la Métropole de Lyon

Volonté affirmée de la Métropole de Lyon de mieux répartir les effets de son attractivité (population, entreprises...) avec les autres territoires

Redécouverte de la proximité pour les pratiques touristiques des habitants de la métropole

Développement du tourisme local

Déclinaisons locales de grands classiques de la gastronomie

## Réponses et expérimentation d'acteurs institutionnels : développement de logiques de multipolarisation, polyvalence et proximité

Appui à la structuration de centralités de proximité

PLUI défini autour de la logique de multipolarisation du territoire métropolitain

Charte pour l'occupation temporaire et transitoire

Concept du territoire de la 1/2h pour le plan de mobilité

Stratégies de renforcement des centres villes de proximité

Développement d'équipements multifonctionnels, renforcement du maillage territorial (médiathèques mobiles par ex.)

R&D sur les nouveaux matériaux dans le secteur de la construction : alternatives au « tout béton » et matériaux « verts »

Etude prospective sur le rapport à la densité et son acceptabilité sociale

Exploration des formes de densité acceptables socialement

Nouveaux quartiers mêlant habitat et tertiaire, de type écoquartiers

Emergence d'une réflexion autour des hubs de mobilité ferroviaire

Développement de la nature en ville

Réflexions sur les nouveaux modèles économiques de la reconstruction de la ville sur la ville

Réhabilitation par la puissance publique d'immeubles en centre-ville

Demandes par des élus de dérogations au ZAN

Fronde anti ZAN (L. Wauquiez)

Article M3 sur la ville apaisée : <https://t.ly/zu6X8>

Programme 1001 gares pour réhabiliter les gares abandonnées

Réduction de la taille moyenne des terrains en lotissements pour "densifier" un peu, réduire les coûts du foncier et élargir le public d'acquéreurs potentiels

Fin des permis de végétaliser à Paris, car abandon trop fréquent des installations

Une convention citoyenne pour le climat locale qui encourage la densité tout en posant des conditions : végétalisation, accès à des espaces publics/naturels/récréatifs de qualité (Grenoble)

Les enjeux de densification ne sont pas les mêmes selon les dynamiques démographiques : très fort à Strasbourg, moins dans les Ardennes par ex. où l'accent est davantage mis sur l'attractivité pour faire face à une forte baisse de la population

# D'UNE LOGIQUE DE MOBILITE A UNE LOGIQUE D'ACCES



## Les tendances lourdes

### LES PRINCIPALES TENDANCES EN BREF :

#### **Fin programmée d'une énergie abondante polluante et peu chère**

Raisons conjoncturelles : tensions d'approvisionnement, contexte inflationniste a priori durable à moyen terme

Raisons structurelles : volonté politique européenne et française de neutralité carbone (objectif de neutralité carbone à 2050, fin de la vente de véhicules thermique à 2035 en Europe, etc.), augmentation des prix de l'électricité à moyen terme (investissements pour la filière nucléaire, EnR intermittentes), énergies fossiles dans des gisements de plus en plus difficiles, .

Résultante : grande vulnérabilité des ménages les plus fragiles pour leurs déplacements, réduction contrainte de la mobilité quotidienne, et plus largement leurs besoins primaires (chauffages, électricité, etc.)

#### **Diversification des solutions de mobilité : vers des mobilités plus partagées et intermodales**

Des mobilités aujourd'hui largement motorisées et individuelles, qui vont évoluer à la fois du fait d'une prise de conscience et de politiques publiques plus contraignantes, dans un contexte d'énergie plus chère.

Tendances : montée en puissance des voitures électriques, des biocarburants et du gaz (pour les TC), horizon plus lointain pour l'hydrogène. Forte augmentation des mobilités douces individuelles (vers un plafond ?) et dans une moindre mesure des mobilités partagées (covoiturages...).

Incertitude sur le développement du train : politique privées/publique de prix, offre, ouverture à la concurrence mais encore peu d'effets visibles

#### **Numérique et transformation du rapport à la distance**

Stagnation de la distance parcourue depuis plusieurs décennies, avec une probabilité forte de décroissance à moyen terme (prix des mobilités, essor des mobilités douces et de la « ville du quart d'heure », etc.)

Hybridation progressive des pratiques physiques et numériques dans les mobilités du quotidien (services, consommation, travail, loisir...) amenant une transformation du rapport à la distance, notamment pour les trajets évitables : passage d'une logique de proximité à une logique d'accès, notamment pour les services publics

Risque élevé d'un effet rebond croissant, consécutif à l'optimisation des mobilités physiques via les outils numériques

### QUELQUES RESSOURCES PROSPECTIVES POUR ALLER PLUS LOIN :

- <https://www.futuribles.com/fr/revue/448/le-rail-locomotive-de-la-mobilite-future-en-europe/>
- <https://www.futuribles.com/fr/article/vehicule-autonome-un-atout-pour-les-espaces-ruraux/>
- <https://www.futuribles.com/fr/document/hydrogene-une-route-encore-longue/>
- <https://www.futuribles.com/fr/bibliographie/notice/prospective-2040-2060-des-transports-et-des-mobili/>
- <https://www.futuribles.com/fr/document/avis-de-gros-temps-sur-les-transports-collectifs-u/>
- <https://www.futuribles.com/fr/revue/443/linexorable-declin-du-petrole-lunion-europeenne-pr/>
- <https://www.futuribles.com/fr/article/acceleration-de-lacompetition-mondiale-pour-la-voi/>
- <https://www.futuribles.com/fr/document/fin-des-moteurs-thermiques-en-2035-quels-impacts/>



# Les signaux faibles observés sur les territoires

Signal faible identifié lors de la saison 1

Evolution confirmant un signal faible repéré lors de la 1<sup>ère</sup> séance

Evolution infirmant un signal faible repéré lors de la 1<sup>ère</sup> saison

Evolution nouvelle non repérée lors de la 1<sup>ère</sup> saison

Prise de conscience collective d'une crise énergétique qui ne fait qu'émerger

Rationalisation de l'usage de la voiture

## Évolution du rapport à la mobilité

Freins/inerties : stratégies pour se déplacer « malgré tout », voiture comme moment de liberté



## Transformation du rapport à la distance

Prix immobiliers en hausse autour des gares

Développement du télétravail

Evolution du rapport au temps

Les TC, fragilisés pendant la crise sanitaire, qui ne progresse plus (EMD 2010 - EMC2 2021)

Des arbitrages qui ne se font pas forcément au détriment de la voiture en périurbain

## Mais la voiture reste le 1<sup>er</sup> mode de transport

Renforcement de la tendance 1 personne par voiture

Des records de kilomètres de bouchons en IDF (novembre 2023)

"La bagnole moi je l'adore"

# Évolution des pratiques de mobilité face à une énergie plus chère

Des conflits d'usage vélo / piéton dans le cœur de grandes villes qui se renforcent

## Aggravation des conflits d'usage autour de la mobilité

Des interdictions de location de trottinettes électriques dans des grandes villes comme Paris

Vélo électrique permet de parcourir de plus grandes distances



## Développement rapide de l'usage des deux roues

Véhicules électriques sans permis (scooter, voiturettes...)

Location s'affirme sur la vente (vélos électriques, voitures...)

Prix du permis encourage les mobilités alternatives, mais surtout l'absence de mobilité

Suivi du réseau vélo à Lyon : <https://cyclopolis.fr/>

Trottinettes et vélos face aux autres usages, y-c dans les trains et en milieu rural

Sécurité et respect du code de la route par les cyclistes

Véhicules intermédiaires : tout au plus quelques expérimentations

Offres location de vélos et trottinettes

Expérimentation et développement covoiturage, favorisé par la montée des prix

Expérimentations voies réservées au covoiturage (VR2 et VRTC)

Fiche CEREMA : <https://t.ly/i9Bjc>

Article Les Echos : <https://t.ly/4EpxN>

La girouette Etat sur les ZFE

Mise en place des ZFE dans les métropoles

Développement déplacement en car

## Encouragement aux mobilités alternatives à l'automobile

Des campagnes de promotion sur le changement d'usage et la sobriété qui arrivent, y-c nouvelle politique marketing Région Sud

Document d'orientation sur la logistique urbaine Métropole Lyon : <https://t.ly/1wFMe>

## Intégration dans les politiques publiques

Renforcement des cadences de ligne TER + construction de la ligne LN Provence Côte d'Azur

Plans locaux de mobilité, plans vélos et investissements forts en pistes cyclables

# Adaptation des politiques de mobilité

Analyse Futuribles : <https://t.ly/jq-BD>

Essor du transport à la demande dans les territoires de faible densité

Politiques rurales de levée des freins à la mobilité plutôt que de logique d'accès

Accompagnement par les services sociaux des questions de mobilité

Pas d'accompagnement des ménages les plus fragiles

## Réduction des inégalités liées à la mobilité

Accès aux services de mobilité sur critères sociaux (Territoires zéro chômeur longue durée par ex.)

Des réflexions / projets sur la gratuité des TC (Lyon, Dunkerque, Bourges...), même si tensions sur la viabilité économique à grande échelle et réalité du report modal voiture-TC

## Recherche de nouvelles technologies pour décarboner les mobilités

Projet de ligne Urbanloop Paris et Nancy, mobilité électrique légère sans batterie.

Développement de la production de bioéthanol

Analyse Futuribles : <https://t.ly/HrH19>

Analyses Futuribles :  
- <https://t.ly/E9X7y>  
- <https://t.ly/TI9bD>  
- <https://t.ly/kOxU>

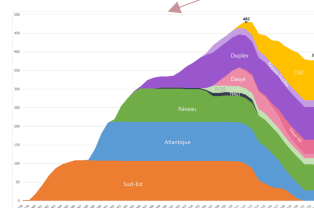
## Le ferroviaire sous tension

Le transport ferroviaire retrouve sa dynamique d'avant crise : <https://t.ly/pGbE->

Volonté des acteurs territoriaux de développer de nouvelles lignes

Mais des inerties structurelles très fortes...

... et un nombre de rames TGV en baisse depuis 10 ans



# TRANSFORMATION DES SERVICES AUX PUBLICS



## Les tendances lourdes

### LES PRINCIPALES TENDANCES EN BREF :

#### **Transformation digitale de l'accès aux services**

Généralisation des outils numériques pour compléter l'interface avec les usagers, mise en place de logiques d'accès de plus en plus fondées sur le parcours de l'utilisateur  
Dans un contexte de tension accrue sur la présence physique des services aux publics (contrainte financière croissante pour les collectivités), recherche d'un bon équilibre entre maillage territorial, accès à distance et inclusion des publics vulnérables

#### **Des acteurs du numérique plus présents dans la gestion des services aux publics**

Montée en puissance rapide des logiques de plates formes pour assurer l'interface entre les services aux publics et les usagers  
Extension des domaines investis par les acteurs du numérique : commerce, mobilité, santé, aide à domicile, éducation...  
Volonté des collectivités de trouver un équilibre viable entre capacité à rendre des services à tous les publics (y compris les plus vulnérables), rôle croissant des acteurs privés numériques échappant en partie aux régulations (absence d'accès aux données) et contrainte financière sur les budgets publics

#### **Contestation croissante des logiques de plateformes et montée en puissance de dispositifs de gestion collective des biens communs**

Face à la crise environnementale et à l'emprise croissante des géants du Net, mobilisation de plus en plus forte de collectifs associatifs et citoyens pour contester la privatisation des biens communs. Multiplication de situations conflictuelles  
Foisonnement d'initiatives locales pour mettre en place des dispositifs de gestion collective des biens communs (énergie, eau, terres agricoles et alimentation, forêt...), implication croissante (mais différenciée selon les territoires) de collectivités pour les soutenir et les pérenniser

### QUELQUES RESSOURCES PROSPECTIVES POUR ALLER PLUS LOIN :

<https://www.futuribles.com/fr/article/eaux-usees-eaux-gachees/>  
<https://www.futuribles.com/fr/bibliographie/notice/les-plates-formes-numeriques-auront-elles-les-clef/>  
<https://www.futuribles.com/fr/revue/444/les-geants-du-net-face-aux-etats/>  
<https://www.futuribles.com/fr/revue/450/les-mouvements-de-resistance-a-la-surveillance-num/>  
<https://www.futuribles.com/fr/bibliographie/notice/les-operateurs-qui-innovent-dans-la-ville-tous-hyb/>



# Les signaux faibles observés sur les territoires

Signal faible identifié lors de la saison 1

Evolution confirmant un signal faible repéré lors de la 1<sup>ère</sup> séance

Evolution infirmant un signal faible repéré lors de la 1<sup>ère</sup> saison

Evolution nouvelle non repérée lors de la 1<sup>ère</sup> saison

Expérimentations sur les temps d'ouverture / multifonctionnalité : exemple des cours d'école à Lille (en lien avec la recherche de lieux de fraîcheur)

Ouverture des bâtiments publics à d'autres activités : collèges ouverts

Politique de maillage territorial d'équipements publics

Prise de conscience des attentes de type « dites-le nous une fois », en réaction au millefeuille administratif, nota. en termes de données personnelles

Tiers-lieux utilisés à la place des bâtiments publics (économies d'énergies)

Services publics remplacés par des permanences dans les Maisons France Service

Schémas départements d'amélioration de l'accessibilité des services publics

Réflexion sur la réversibilité des usages lors de la création de nouveaux aménagements

## Renforcement du maillage et de la multifonctionnalité

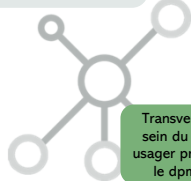
Développement de la polyvalence des équipements publics

## Reconfiguration de la notion de proximité des services

Réflexion en cours, pas encore de mise en place (GPSEA)

Place croissante des chatbots et/ou de l'IA

### Déploiement de l'IA



Transversalité au sein du parcours usager proposé par le dpmt Isère

SCIC « Au rdv » pour créer une « vallée de l'aide »

### Développement de service itinérants

Développement de services mobiles (médiathèques, musée, fablab...)

Notion « d'aller vers » adoptée par Isère, GPSEA...

Suivi numérique : stations de pompage, piscines non déclarées (par satellite)

Portails de téléservices concentrant de + en + de compétences

Exigence croissante des usagers

Tiers-lieux comme point d'entrée pour l'inclusion numérique

### Adoption de nouvelles technologies

Marchandisation des services

Emergence des stratégies d'"aller vers" (services mobiles, microfolies mobiles, maisons France Service...)

Equipe mobile ouïe langage Lorraine

Centre social itinérant multisite

Immédiateté des services publics : multiplication des applications de signalement, des SRU

Communication en direct avec les administrés via des applis

## Numérisation des services



Inquiétudes sur l'utilisation des données (cf. Linky)

Certains services ne sont plus accessibles hors numérique

Maintien de l'hybridation des services pour faire face au retrait des autres services publics (Isère)

### Une numérisation contestée ?

Multiplication des stratégies / chartes des données

Plateformes numériques coopératives locales

Quelques ateliers / programmes d'autodéfense numérique mais confidentiels

## Enjeu de l'inclusion numérique

Conseillers et médiateurs numériques (question de leur valorisation)

Cours d'informatiques pour les séniors

Disparition des guichets de proximité (par ex. les gares) au profit du tout numérique sans prise en compte des laissés pour compte (illettrisme, mal-voyants...)

Tentatives pour mutualiser et ouvrir un service minimum (équipes mobiles avec horaires réduits).

Rapport Défenseur des droits : <https://t.ly/WXykn>

## Montée en puissance de gestion collective des biens communs



### Interrogations sur la tarification des services publics

Passage de l'abondance à une gestion de la pénurie

Efforts de GPSEA pour baisser le prix de l'eau

Tarification sociale de l'eau

Frilosité des collectivités à modifier les modes de tarification

La convention citoyenne pour le climat n'a pas choisi de demander la gratuité des TC

Création SEM pour gestion foncière locale (Gd Est)

Projets citoyens dans les énergies

Société coopérative d'habitat en Suisse

Coopérative Railcoop dans le SO

### Développement des coopératives citoyennes

Participations citoyennes dans de politiques publiques de développement durable dans certaines villes avec budgets participatifs (Avignon, Nantes...)

Protection des biens par des projets collectifs (forêts, biodiversité...)

Mise à disposition de terres agricoles par les communes pour l'installation de producteurs locaux

Développement des centrales villageoises