

futuribles

L'anticipation au service de l'action

Forum prospectif des territoires

TABLEAU PERMANENT DES SIGNAUX FAIBLES



Synthèse des travaux de la saison 1
2021-2022

Le chantier « tableau permanent des signaux faibles » fait partie des chantiers prospectifs proposés par Futuribles International à ses membres partenaires intéressés par le devenir des territoires.

Ce chantier vise à disposer d'un outil commun pour suivre les évolutions des territoires au sein de leur environnement, avec une dimension prospective et multi-échelles.

Son caractère mutualisé entre les membres permet de répartir les efforts, mais aussi de faire émerger des réflexions communes entre territoires à partir d'observations de terrain.

Il est envisagé selon une double logique : un travail de veille « terrain » sur les signaux faibles observés sur les territoires, avec une mise en perspective avec les analyses produites par Futuribles.

Ce document synthétise des travaux réalisés lors de la « saison 1 », c'est-à-dire lors de 4 séances d'atelier organisées entre septembre 2021 et septembre 2022.

Les séances ont été préparées et animées par l'équipe de Futuribles.

Y ont contribué les collectivités ou organismes suivants : Département de l'Isère, Département des Vosges, Grand Angoulême, Grand Paris Sud Est Avenir, Grenoble Alpes Métropole, OREF Grand Est, DREAL Grand Est, Fonda, MEDEF, Région Sud et société Strat Risk.

Guide de lecture du document, organisé par doubles pages thématiques :

Les tendances lourdes relevées dans les travaux de Futuribles

FRAGILISATION ET REINVENTION DU LIEN SOCIAL

Les tendances lourdes

LES PRINCIPALES TENDANCES EN BREF :

Précisation croissante de la société
Le nombre de personnes pauvres augmente progressivement en France depuis 2005. La crise Covid a précipité un grand nombre de personnes dans des situations de précarité, malgré la reprise actuelle de l'économie.

Renouvellement des formes de solidarité
Si les jeunes générations se détournent en partie de l'engagement traditionnel dans les associations, les solidarités ne s'effacent pas pour autant. Celles-ci sont plus informelles, éphémères, locales, et/ou faites par le biais d'outils numériques. Cette évolution pose la question du rôle des tiers de confiance.

Les jeunes, génération précaire
Le terme de "génération Covid" occulte la dynamique de précisation des moins de 30 ans depuis 2005 : taux de pauvreté plus fort, difficultés d'insertions professionnelles, nombre de "NEETs", impacts sur la santé mentale... ces difficultés, ont été renforcées par la crise sanitaire.

Transition écologique et vivre-ensemble
La transition écologique constitue un levier pour faire émerger de nouvelles solidarités autour d'une gestion plus collective de biens et de services (alimentation, mobilité, partage et réemploi...) et une logique de proximité. Ces pratiques ont été accentuées avec la crise sanitaire.

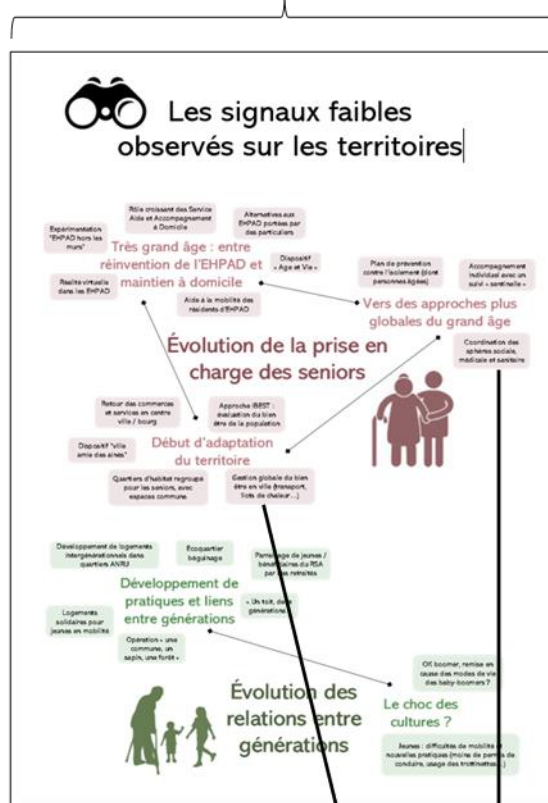
QUELQUES RESSOURCES PROSPECTIVES POUR ALLER PLUS LOIN :

- <https://www.futuribles.com/fr/document/pauvrete-lageravation-devrait-etre-pour-demain/>
- <https://www.futuribles.com/fr/article/progression-des-neeet-retournement-de-tendance-ou-et/>
- <https://www.futuribles.com/fr/article/des-jeunes-de-plus-en-plus-souvent-de-classe/>
- <https://www.futuribles.com/fr/article/segregation-residentielle-tendances-lourdes/>
- <https://www.futuribles.com/fr/revue/440/pandemie-et-changement-social-interpreter-la-crise/>
- <https://www.futuribles.com/fr/article/hausse-de-la-pauvrete-en-france-dabord-chez-les-je/>
- <https://www.futuribles.com/fr/article/crise-covid-19-queles-impacts-sur-la-cohesion-sociale/>
- <https://www.futuribles.com/fr/article/covid-19-la-sante-mentale-des-jeunes-lourdement-af/>
- <https://www.futuribles.com/fr/article/le-avenir-de-leurope-sociale-selon-les-eurospesmi/>
- <https://www.futuribles.com/fr/article/de-plus-en-plus-de-transects-et-sans-papiers-parmi-l/>
- <https://www.futuribles.com/fr/article/les-oublies-des-communautés/>

Lien vers des ressources (analyses prospectives, notes de veille, notes bibliographiques) proposées par Futuribles

Synthèse d'une sélection de tendances lourdes pertinentes au regard du sujet traité

Les signaux faibles identifiés en séance avec les participants



Signaux faibles mentionnés en séance par un ou plusieurs participants

Sommaire

Synthèse des travaux par **champs thématiques**

EQUILIBRES GENERATIONNELS

FRAGILISATION ET REINVENTION DU LIEN SOCIAL

CONNAISSANCE ET ACCES AUX SAVOIRS

DEGRADATION DES ECOSYSTEMES

MUTATION DES SYSTEMES PRODUCTIFS

MUTATION DES MODES DE CONSOMMATION

RECENTRAGE SUR LA PROXIMITE ET OUVERTURE AU MONDE

LA PROXIMITE COMME NOUVEAU PRINCIPE
D'AMENAGEMENT DU TERRITOIRE

TRANSFORMATION DE LA GOUVERNANCE LOCALE

D'UNE LOGIQUE DE MOBILITE A UNE LOGIQUE D'ACCES

TRANSFORMATION DES SERVICES AUX PUBLICS

VERS DES APPROCHES PLUS GLOBALES DE LA SANTE

Synthèse générale des signaux faibles

EQUILIBRES GENERATIONNELS

Les tendances lourdes

LES PRINCIPALES TENDANCES EN BREF :

Vieillesse de la population et dépendance

D'ici 2030, la France comptera 3 millions de seniors (+ de 60 ans) en plus. A moyen terme, le nombre de personne en perte d'autonomie augmentera fortement du fait de l'entrée dans le très grand âge de la génération baby-boom, entraînant de nouvelles problématiques de bien vieillir, de perte d'autonomie et de lieu de fin de vie.

Des valeurs différenciées entre générations ?

Globalement, les enquêtes montrent que les différentes générations partagent toujours des valeurs communes : la famille, la lutte contre les inégalités ou la protection sociale. Les jeunes générations se montrent néanmoins plus favorables à l'égalité des rôles entre les femmes et les hommes, plus tolérantes envers les choix personnels et les personnes issues de l'immigration, plus sensibles aux enjeux globaux comme la lutte contre le changement climatique.

Progression des seniors actifs

Dans les années à venir, la part de population âgée de 65 à 85 ans va augmenter fortement, et notamment les 75-84 ans. Parmi cette population, la part de seniors sans incapacité et donc « actifs » va croître. Leur rôle dans la vie sociale, et notamment les modalités de leur engagement associatif, sera essentiel.

Evolution du lien intergénérationnel

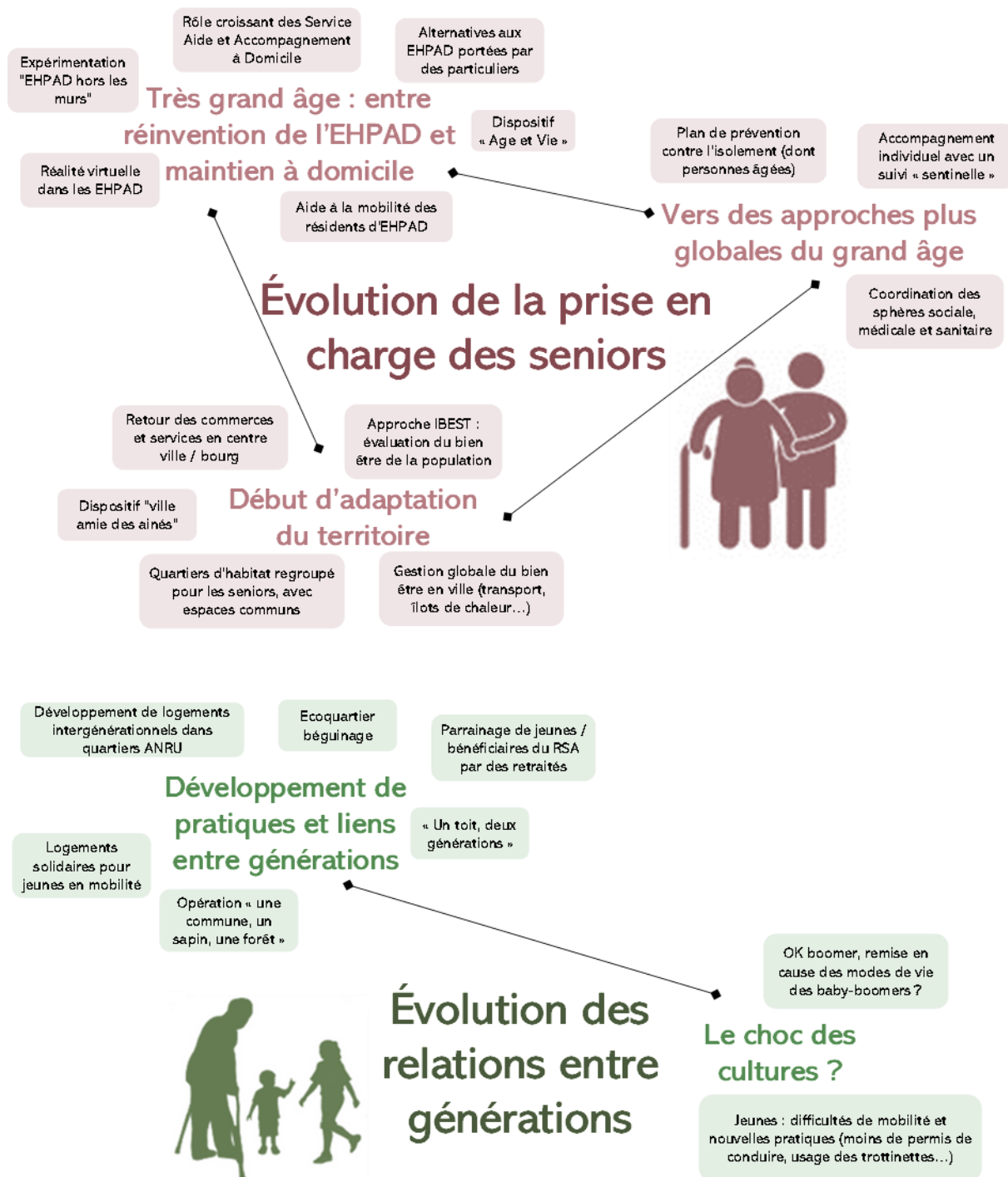
Le lien entre les générations est de plus en plus questionné, sous l'effet de différentes évolutions. Le vieillissement de la population entraîne une augmentation du poids des retraités sur la population active (1,7 cotisant pour un retraité ; 1,4 à l'horizon 2050). Les évolutions économiques récentes, et notamment la crise sanitaire, ont par ailleurs eu des conséquences différenciées entre générations, rendant plus difficile l'accès au marché du travail pour les jeunes actifs.

QUELQUES RESSOURCES PROSPECTIVES POUR ALLER PLUS LOIN :

<https://www.futuribles.com/fr/article/e5-les-news-du-futur-vers-un-conflit-entre-generat/>
<https://www.futuribles.com/fr/article/vers-la-decroissance-demographique-mondiale/>
<https://www.futuribles.com/fr/bibliographie/notice/nos-societes-du-vieillesse-entre-guerre-et-pai/>
<https://www.futuribles.com/fr/revue/442/comment-reduire-les-inegalites-entre-generations-u/>
<https://www.futuribles.com/fr/revue/443/europe-des-valeurs-en-evolution-mais-toujours-auss/>
<https://www.futuribles.com/fr/article/vers-une-stabilisation-des-recompositions-familial/>
https://www.insee.fr/fr/statistiques/4196949#figure4_radio1
<https://www.futuribles.com/fr/article/hausse-du-nombre-de-crimes-et-delits-anti-lgbt/>
<https://www.futuribles.com/fr/revue/441/inegalites-economiques-entre-generations-en-france>



Les signaux faibles observés sur les territoires



FRAGILISATION ET REINVENTION DU LIEN SOCIAL



Les tendances lourdes

LES PRINCIPALES TENDANCES EN BREF :

Précarisation croissante de la société

Le nombre de personnes pauvres augmente progressivement en France depuis 2005. La crise Covid a précipité un grand nombre de personnes dans des situations de précarité, malgré la reprise actuelle de l'économie.

Renouvellement des formes de solidarité

Si les jeunes générations se détournent en partie de l'engagement traditionnel dans les associations, les solidarités ne s'effacent pas pour autant. Celles-ci sont plus informelles, éphémères, locales, et/ou faites par le biais d'outils numériques. Cette évolution pose la question du rôle des tiers de confiance.

Les jeunes, génération précaire

Le terme de "génération Covid" occulte la dynamique de précarisation des moins de 30 ans depuis 2005 : taux de pauvreté plus fort, difficultés d'insertions professionnelles, nombre de "NEETs", impacts sur la santé mentale... ces difficultés, ont été renforcées par la crise sanitaire.

Transition écologique et vivre-ensemble

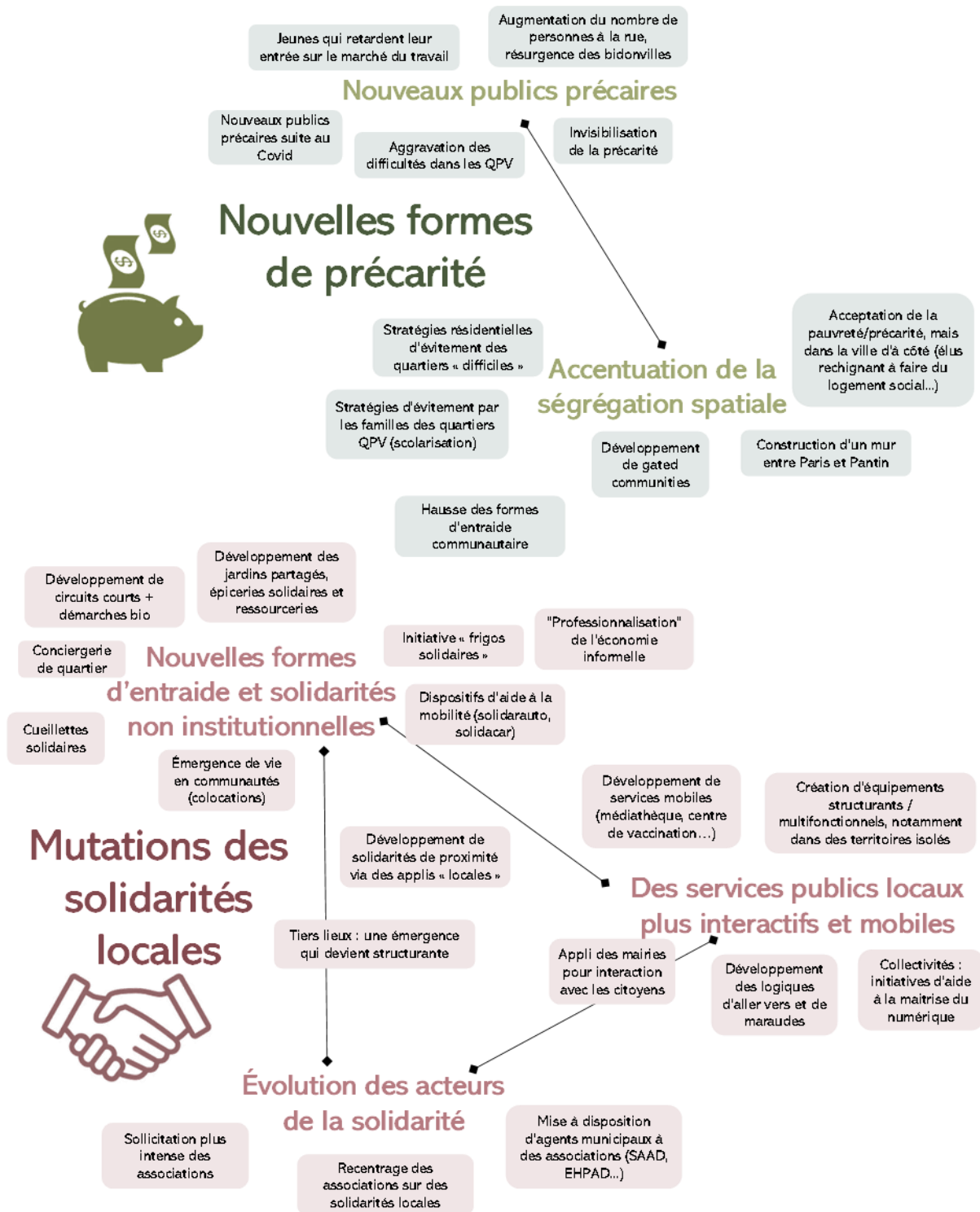
La transition écologique constitue un levier pour faire émerger de nouvelles solidarités autour d'une gestion plus collective de biens et de services (alimentation, mobilité, partage et réemploi...) et une logique de proximité. Ces pratiques ont été accentuées avec la crise sanitaire.

QUELQUES RESSOURCES PROSPECTIVES POUR ALLER PLUS LOIN :

<https://www.futuribles.com/fr/document/pauvrete-laggravation-devrait-etre-pour-demain/>
<https://www.futuribles.com/fr/article/progression-des-neet-retournement-de-tendance-ou-e/>
<https://www.futuribles.com/fr/article/des-jeunes-de-plus-en-plus-souvent-declasses/>
<https://www.futuribles.com/fr/article/segregation-residentielle-tendances-lourdes/>
<https://www.futuribles.com/fr/revue/440/pandemie-et-changement-social-interpreter-la-crise/>
<https://www.futuribles.com/fr/article/hausse-de-la-pauvrete-en-france-dabord-chez-les-je/>
<https://www.futuribles.com/fr/article/crise-covid-19-quels-impacts-sur-la-cohesion-sociale/>
<https://www.futuribles.com/fr/article/covid-19-la-sante-mentale-des-jeunes-lourdement-af/>
<https://www.futuribles.com/fr/article/lavenir-de-leurope-sociale-selon-les-europeens/>
<https://www.futuribles.com/fr/article/de-plus-en-plus-detrangere-et-sans-papiers-parmi-/>
<https://www.futuribles.com/fr/article/les-oublies-des-communautaires/>



Les signaux faibles observés sur les territoires



CONNAISSANCE ET ACCES AUX SAVOIRS



Les tendances lourdes

LES PRINCIPALES TENDANCES EN BREF :

Multiplication des acteurs de l'enseignement

Le paysage éducatif est de plus en plus éclaté, avec une multiplication des acteurs de l'enseignement : l'enseignement privé augmente légèrement en proportion ; le soutien scolaire privé est en fort développement ; les acteurs privés du numérique jouent un rôle croissant (outils numériques, accès instantané au savoir, etc.). A plus long terme, il est probable que l'on assiste à un recul durable des institutions d'intermédiation traditionnelle en matière de formation.

Tendance à l'internalisation de l'offre de formation dans les entreprises

Face à la difficulté récurrente pour les entreprises pour trouver une main d'œuvre répondant à leurs besoins, celles-ci ont tendance à internaliser les fonctions de formation. Cette tendance devrait se confirmer dans les prochaines années, avec l'optimisation des apprentissages via le numérique.

Vers une société de la post-vérité ?

Si une très grande majorité des Français font confiance à la science (80 à 90%) et continuent de s'informer par les médias traditionnels, ils ont diversifié leurs sources d'information et se montrent plus méfiants envers les "sachants". Les bulles d'informations et thèses complotistes sont favorisées par le fonctionnement des réseaux sociaux.

Accélération des changements techniques et organisationnels

L'accélération des changements techniques et organisationnels suppose une adaptation accélérée des savoir-faire et des savoir être de la population active. Parmi ces changements, la montée en puissance de l'automatisation et de l'intelligence artificielle tend à modifier le contenu des métiers : réduction des tâches répétitives, et développement des fonctions de créativité, de contrôle et de coordination, ou encore de conseil.

Individualisation des parcours de formation

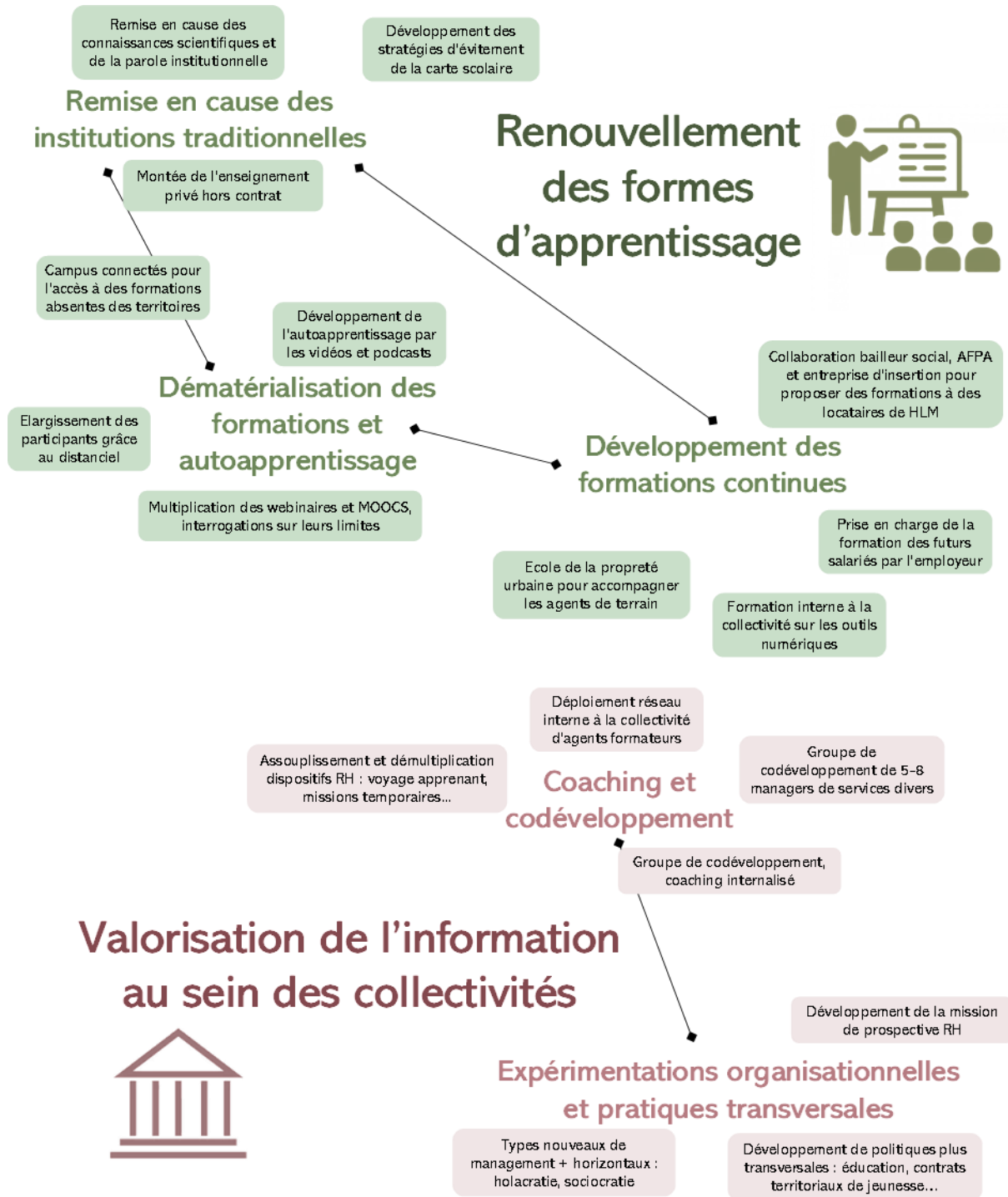
On observe depuis plusieurs années un processus d'individualisation des parcours de formation, les individus étant de plus en plus considérés comme responsables de leur parcours. Cela va de pair avec une explosion de l'offre de cours et assistances pour compléter l'offre scolaire, et un droit à la formation de plus en plus rattaché à l'individu.

QUELQUES RESSOURCES PROSPECTIVES POUR ALLER PLUS LOIN :

<https://www.futuribles.com/fr/article/trois-scenarios-sur-lavenir-de-lapprentissage-en-e/>
<https://www.futuribles.com/fr/article/piero-dominici-repenser-lecole-pour-comprendre-la/>
[https://www.futuribles.com/fr/bibliographie/notice/emerging-technologies-and-the-teaching-profession-/](https://www.futuribles.com/fr/bibliographie/notice/emerging-technologies-and-the-teaching-profession/)
<https://www.futuribles.com/fr/article/de-plus-en-plus-de-jeunes-enseignants-francais-dem/>
<https://www.futuribles.com/fr/bibliographie/notice/activer-ses-neurones-pour-mieux-apprendre-et-mieux/>
<https://www.futuribles.com/fr/bibliographie/notice/quel-avenir-pour-lenseignement-et-la-formation-pro/>
<https://www.futuribles.com/fr/bibliographie/notice/je-suis-un-pedagogiste-gommer-les-cliches-construi/>
<https://www.futuribles.com/fr/bibliographie/notice/pour-une-revolution-de-la-confiance-reformer-lecol/>
<https://www.futuribles.com/fr/bibliographie/notice/ecole-publique-et-emancipation-sociale/>



Les signaux faibles observés sur les territoires



DEGRADATION DES ECOSYSTEMES



Les tendances lourdes

LES PRINCIPALES TENDANCES EN BREF :

Impacts croissants du changement climatique

Le réchauffement climatique s'accélère progressivement : à horizon 2050, une hausse de 1,5°C voire 2°C est inéluctable, entraînant une saisonnalité plus marquée et de multiples dégradations sur les écosystèmes, qui sont par ailleurs sous pression croissante des activités humaines (artificialisation des sols, pollutions multiples dont pesticides, exploitation des ressources naturelles). Les territoires doivent dès aujourd'hui faire face et anticiper ces bouleversements : stress hydrique plus aigus et prolongés parallèle à l'augmentation de la demande en eau, forêts de plus en plus fragilisées ; perte de biodiversité et de services naturels rendus ; pratiques agricoles remises en question par la dégradation des sols et le déplacement des climats ; risques sanitaires aigus (épidémiques) et diffus (multi-exposition aux pollutions) ; etc.

Des événements climatiques extrêmes démultipliés

Les changements climatiques provoquent une augmentation exponentielle en intensité et en fréquence des catastrophes naturelles (multiplication par 5 depuis 1970). Le territoire métropolitain est particulièrement sensible aux canicules et sécheresses, aux feux de forêt (voire méga-feux à horizon 2040-50), aux tempêtes et aux inondations. Les territoires et populations sont inégalement concernés – les populations les plus démunies ont tendance à être les plus exposées, tout en disposant des plus faibles moyens d'adaptation. Ces phénomènes toucheront de nouveaux territoires et populations, qui seront moins préparés pour y faire face.

Des territoires engagés dans les transitions écologiques et énergétiques

La transition écologique s'inscrit dans un cadre national de plus en plus contraignant en matière d'objectifs de transition énergétique et de neutralité carbone. Elle s'accompagnera, dans les prochaines années, d'une montée en puissance des territoires dans l'organisation de systèmes énergétiques décarbonés et partiellement décentralisés, mais aussi dans les stratégies de sobriété ou de transition agricole et alimentaire. Les citoyens, les réseaux associatifs et les entreprises sont également amenés à s'impliquer de manière croissante, avec des visions et des stratégies parfois différentes voire conflictuelles sur certains territoires.

QUELQUES RESSOURCES PROSPECTIVES POUR ALLER PLUS LOIN :

<https://www.futuribles.com/fr/revue/445/les-nouveaux-scenarios-du-giec-encore-plus-alarman/>

<https://www.futuribles.com/fr/article/gaz-a-effet-de-serre-hausse-des-emissions-importee/>

<https://www.futuribles.com/fr/revue/443/la-mediterranee-face-au-changement-climatique/>

<https://www.futuribles.com/fr/revue/441/biodiversite-visions-et-strategies-six-visions-pou/>

<https://www.futuribles.com/fr/serie-energie-climat/>

<https://www.futuribles.com/fr/article/catastrophes-climatiques-quelles-limites-au-modele/>

<https://www.futuribles.com/fr/revue/445/la-transition-ecologique-est-elle-soluble-dans-la/>

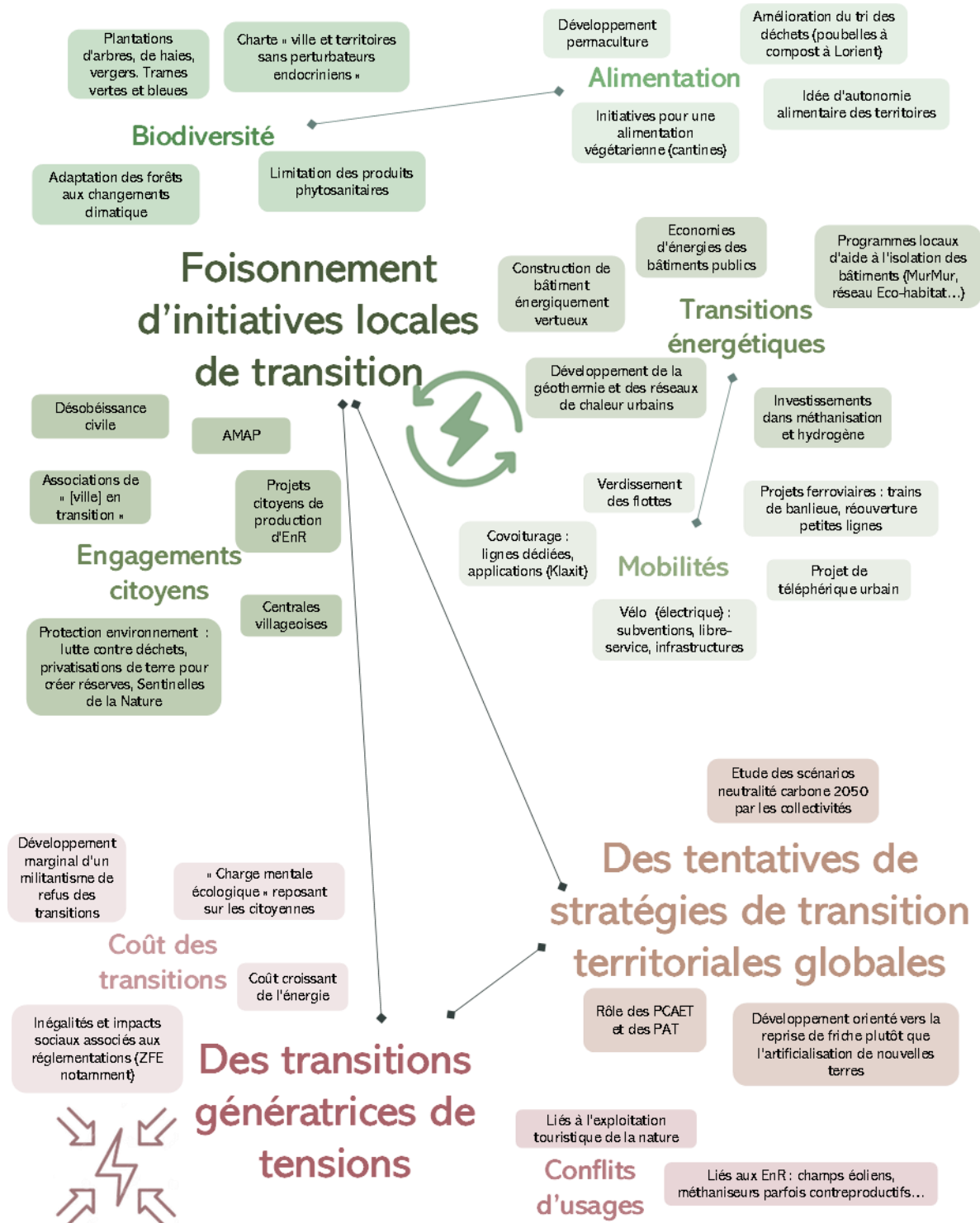
<https://www.futuribles.com/fr/article/leolien-flottant-lavenir-de-leolien-en-mer/>

<https://www.futuribles.com/fr/article/les-emissions-de-co2-au-prisme-des-revenus/>

<https://www.futuribles.com/fr/article/detresse-de-la-jeunesse-face-a-linaction-climatiqu/>



Les signaux faibles observés sur les territoires



MUTATION DES SYSTEMES PRODUCTIFS



Les tendances lourdes

LES PRINCIPALES TENDANCES EN BREF :

Vers l'usine du futur

Transformation accélérée des systèmes productifs, en raison de la généralisation d'innovations de rupture : automatisation des chaînes de production, miniaturisation des composants et des machines, présence renforcée de l'intelligence artificielle, des objets connectés et des interfaces hommes machines. L'ensemble de ces changements entraîne l'émergence de « l'usine du futur », qui offre la perspective d'une production de masse de biens et de services personnalisés.

Transformation écologique de la production

L'évolution de la production de biens et services sera dans les prochaines années fortement influencée par la transformation écologique de la société. On assistera notamment à la diffusion à grande échelle de nouveaux modèles économiques (économie de la fonctionnalité, économie circulaire) permettant de réduire l'impact environnemental ; mais aussi à l'implication croissante des entreprises dans les enjeux sociaux et environnementaux (entreprises à mission, ancrage territorial...).

Evolution de l'organisation de la production et du travail

Les évolutions récentes des organisations du travail (intensification du travail, individualisation des tâches, automatisation, management de la qualité...) ont entraîné un affaiblissement des collectifs de travail, et des situations de mal être, isolement et tensions entre vie professionnelle et vie personnelle. La crise sanitaire a révélé ces tensions et mis en lumière des formes d'organisation qui préfigurent peut-être celles des prochaines années : souplesse et autonomie renforcée des équipes, raccourcissement des processus de décision, équilibre entre travail présentiel et à distance, mais aussi importance des fonctions support et du management de proximité.

Evolution contrastée des emplois

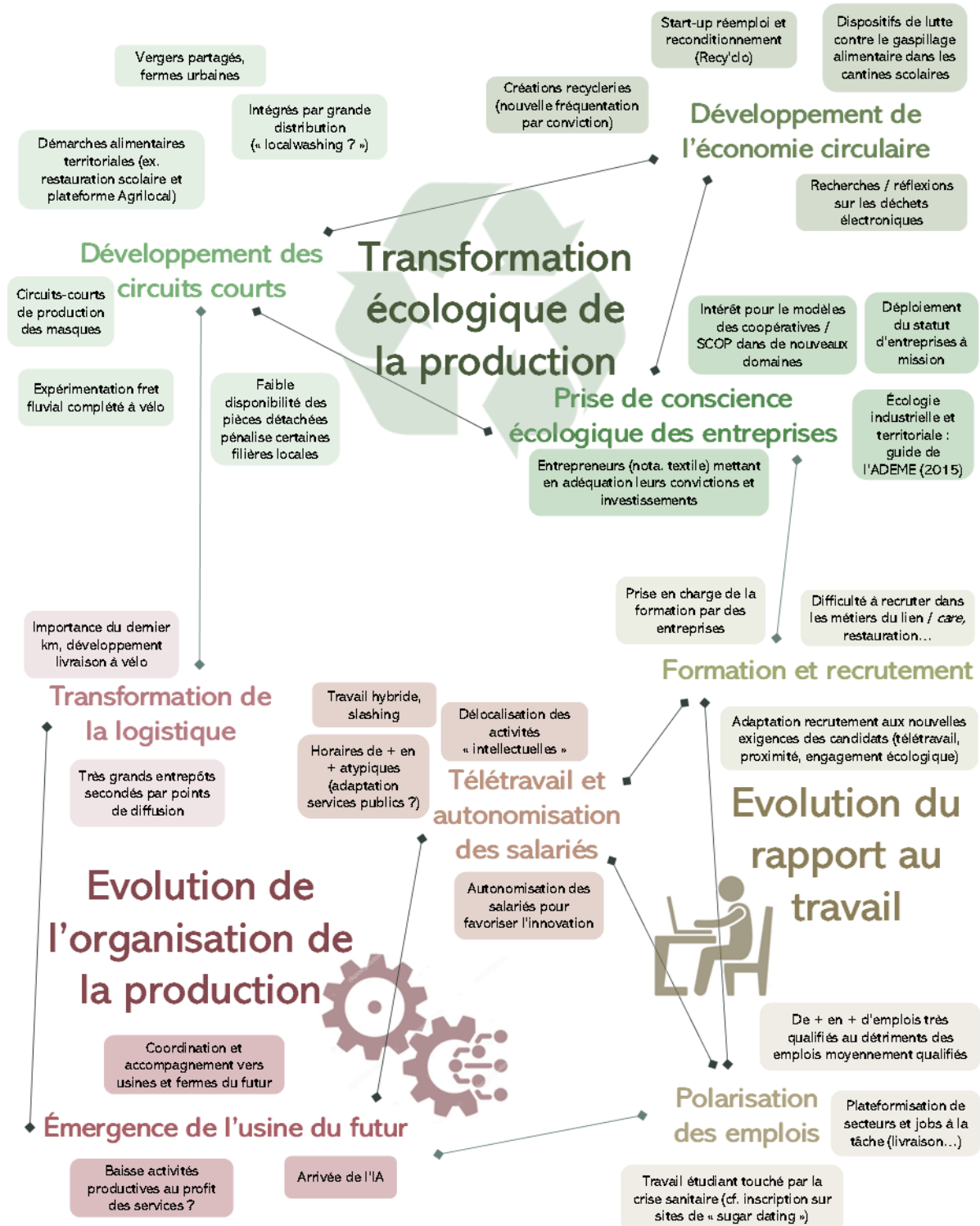
Les emplois connaissent des transformations profondes et ambivalentes. D'une part, la digitalisation et l'automatisation tendent à faire disparaître les tâches répétitives, et renforce le besoin d'une main d'œuvre plus qualifiée (mais aussi plus polyvalente et adaptable). Dans le même temps, les évolutions de la consommation (montée en puissance des logiques de personnalisation et de livraison instantanée) renforcent le besoin en métiers peu qualifiés (manutentionnaires, livreurs...).

QUELQUES RESSOURCES PROSPECTIVES POUR ALLER PLUS LOIN :

<https://www.futuribles.com/fr/document/quelles-evolutions-des-organisations-de-travail-da/>
<https://www.futuribles.com/fr/revue/446/teletravail-perspectives-post-covid/>
<https://www.futuribles.com/fr/article/le-temps-partiel-plafonne-en-france/>
<https://www.futuribles.com/fr/article/quand-lautomatisation-des-taches-rattrape-et-menac/>



Les signaux faibles observés sur les territoires



MUTATION DES MODES DE CONSOMMATION



Les tendances lourdes

LES PRINCIPALES TENDANCES EN BREF :

Stagnation des revenus

La croissance du niveau de vie moyen des Français s'est largement tassée après 2008, tandis que pauvreté et inégalités ont légèrement progressé en 30 ans, sans toutefois exploser avec la crise sanitaire. Les revenus disponibles devraient stagner à horizon 2030 (faibles projections de croissance, chômage élevé, tassement des gains de productivité...) Parallèlement, la part des dépenses pré-engagées, représentant aujourd'hui un tiers des revenus disponibles, continueront d'augmenter sous l'effet des transitions : isolement des logements, coût croissant des énergies et de l'alimentation, etc.

Evolution des valeurs associées à la consommation

Les convictions personnelles pèsent de plus en plus dans les choix individuels de consommation. Pour des raisons environnementales, éthiques et/ou sanitaires, une part croissante de la population veut consommer mieux, voire pour une minorité moins. Dans le même temps, la consommation reste vue comme un plaisir et/ou un marqueur de réussite, et les attentes de personnalisation et d'immédiateté continueront de se renforcer, portées par le e-commerce (cf modèle de l'ultra fast fashion).

Segmentation accrue des modes de consommation

La diversification des modes de consommation a largement été accentuée par la crise sanitaire. D'un côté, face à la demande d'une consommation plus responsable, les chaînes de production et de distribution s'adaptent progressivement, avec l'émergence de nouveaux modèles (circuits-courts, seconde main, DIY...). De l'autre, le e-commerce continuera son expansion, permettant encore plus de personnalisation et d'immédiateté (massification de la livraison à domicile), tout en gagnant de nouveaux marchés (mode, courses alimentaires). Ces deux évolutions pourront être concurrentes et complémentaires (ex : économie circulaire portée par des plateformes numériques).

Transformation numérique des parcours de consommation

Depuis plusieurs années, l'appropriation des outils numériques a considérablement fait évoluer les pratiques des consommateurs ; tandis que la crise sanitaire a accéléré la mutation des pratiques. Recherche d'information en amont de l'achat, achat en ligne ou en boutique, livraison à domicile ou en point relais : le parcours des consommateurs s'appuie sur des pratiques de plus en plus hybrides, entre physique et numérique. Les outils numériques peuvent aussi porter des pratiques plus responsables (nouveaux débouchés pour les producteurs locaux par ex.). La transformation numérique de la chaîne commerciale devrait se poursuivre dans les prochaines années, même si, pour des raisons éthiques / recherche de sens notamment, une part non négligeable des achats (alimentaires, en particulier) s'organisera toujours selon des logiques de proximité et de présence directe.

QUELQUES RESSOURCES PROSPECTIVES POUR ALLER PLUS LOIN :

<https://www.banquedesterritoires.fr/le-numerique-un-levier-de-transformation-et-de-consolidation-du-tissu-commercial-de-proximite>

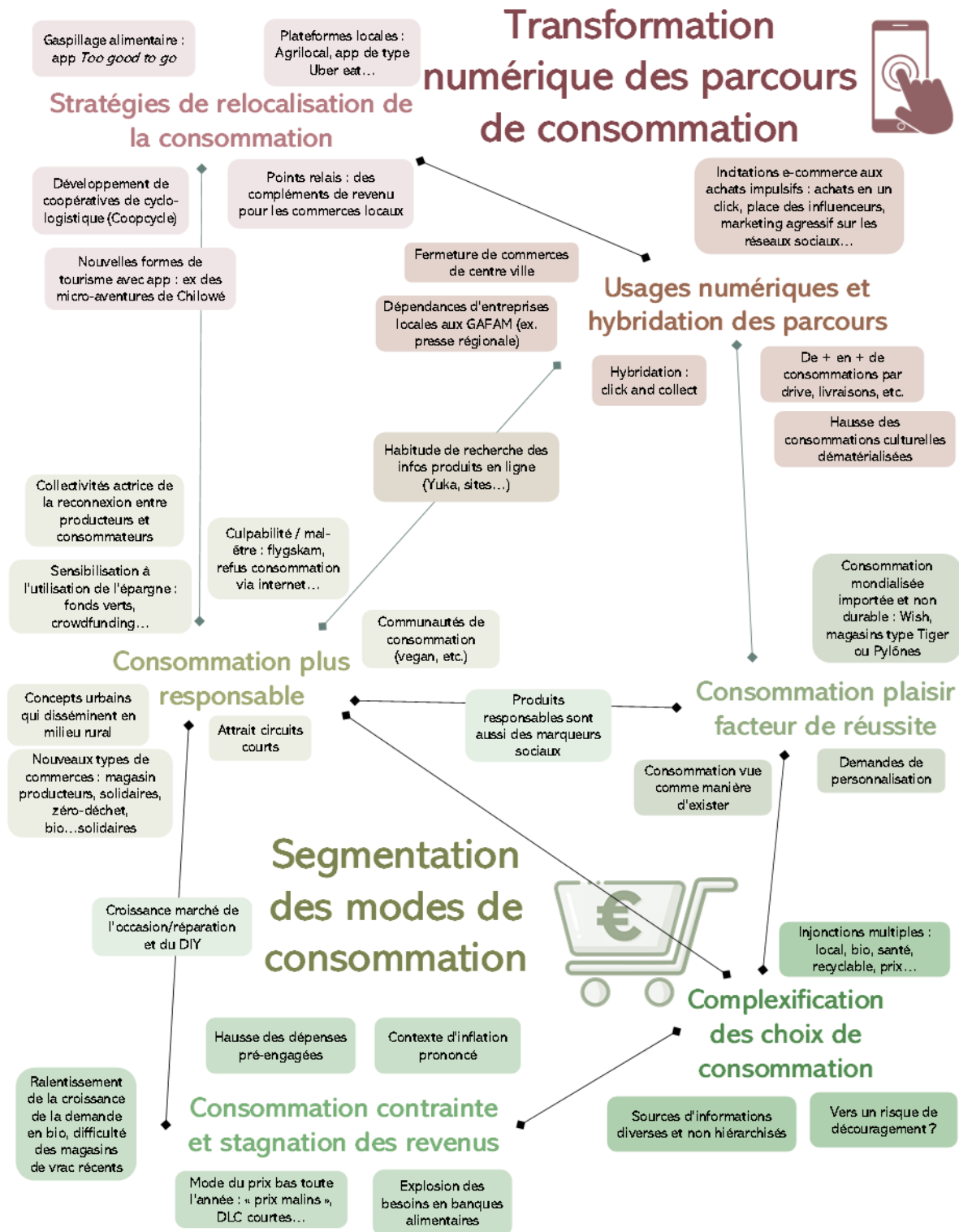
<https://www.futuribles.com/fr/article/rejet-des-plates-formes-monopolistiques-par-les-ut/>

<https://www.futuribles.com/fr/article/e-commerce-une-croissance-acceleree-et-plus-divers/>

<https://www.futuribles.com/fr/article/quelle-part-pour-les-proteines-alternatives-en-205/>



Les signaux faibles observés sur les territoires



RECENTRAGE SUR LA PROXIMITE ET OUVERTURE AU MONDE



Les tendances lourdes

LES PRINCIPALES TENDANCES EN BREF :

Recentrage sur le logement et le jardin pour les usages quotidiens

Le logement constitue, pour les ménages français, à la fois leur principal poste de dépense et le lieu auquel ils consacrent le plus de temps, d'activités et d'investissement émotionnel. Cette tendance, portée par le vieillissement de la population et la croissance des activités réalisées en ligne, a été renforcée par la crise sanitaire. On observe ainsi un fort développement des activités quotidiennes réalisées à l'intérieur du logement : télétravail (80% du télétravail pratiqué à domicile), achats mais aussi activités culturelles et de loisirs via internet, jardinage... L'accélération de la transition numérique s'accompagnera vraisemblablement d'un renforcement de cette tendance

Réinvestissement du bassin de vie

La crise sanitaire a accentué une tendance déjà en germe depuis plusieurs années : celui d'un investissement accru des habitants dans leur bassin de vie. Cette tendance correspond à une aspiration forte à retrouver une plus grande proximité dans la vie quotidienne (pour accéder à l'emploi, pour se former, pour faire ses courses, pour rencontrer des proches...), mais aussi, pour les citoyens, à pouvoir plus facilement accéder aux espaces de nature. Il existe également une appétence croissante pour les productions (notamment alimentaires) de proximité, dans une logique de recherche de sens et de soutenabilité. A l'avenir, ces aspirations pourraient néanmoins se heurter à des contraintes plus fortes (montée des prix, tensions sur l'immobilier, contraintes réglementaires type ZAN, inertie de la distribution des infrastructures, etc.).

Une relation à la proximité qui se transforme

La relation au territoire de proximité tend à se renforcer, dans un contexte de recherche de davantage de sens et de sobriété, ce qui se traduit par une volonté d'implication croissante dans la vie locale ou dans des projets impliquant le territoire de proximité (participation à la démocratie locale, engagement associatif, implication dans des projets d'énergie renouvelable...). Mais cette relation à la proximité est dans le même temps impactée par la montée en puissance des logiques de communautés et des réseaux affinitaires, liée à un usage désormais massif des outils numériques. Par ailleurs, les formes d'engagement évoluent : moins permanentes et institutionnelles, davantage ponctuelles (implication sur une « cause ») et en partie hors du champ associatif.

QUELQUES RESSOURCES PROSPECTIVES POUR ALLER PLUS LOIN :

<https://www.futuribles.com/fr/bibliographie/notice/la-france-sous-nos-yeux-economie-paysages-nouveaux/>

<https://www.futuribles.com/fr/document/teletravail-deux-jours-par-semaine-et-apres/>

<https://www.futuribles.com/fr/article/collaborer-et-agir-dans-les-nuages/>

<https://www.futuribles.com/fr/article/les-communautés-intentionnelles/>

<https://solidaritesemergentes.wordpress.com/2019/11/04/le-glossaire-des-9-valeurs-emergentes/>

<https://www.aua-toulouse.org/la-ville-a-domicile/>



Les signaux faibles observés sur les territoires



LA PROXIMITE COMME NOUVEAU PRINCIPE D'AMENAGEMENT DU TERRITOIRE



Les tendances lourdes

LES PRINCIPALES TENDANCES EN BREF :

Une reconfiguration des territoires sous l'effet des nouvelles aspirations sociétales ?

La crise sanitaire a confirmé et accéléré certaines tendances sociétales déjà en germe, avec la recherche d'un cadre de vie de qualité et apaisé, permettant l'accès à la nature tout en garantissant la proximité aux services. Les statistiques récentes mettent en évidence un attrait renforcé pour les territoires périurbains des métropoles et les petites villes, avec une pratique de plus en plus intermittente des territoires notamment liée à la montée en puissance du télétravail. Nous manquons cependant encore de recul pour mesurer le caractère structurel ou non de ces évolutions.

De nouveaux principes pour l'aménagement des territoires

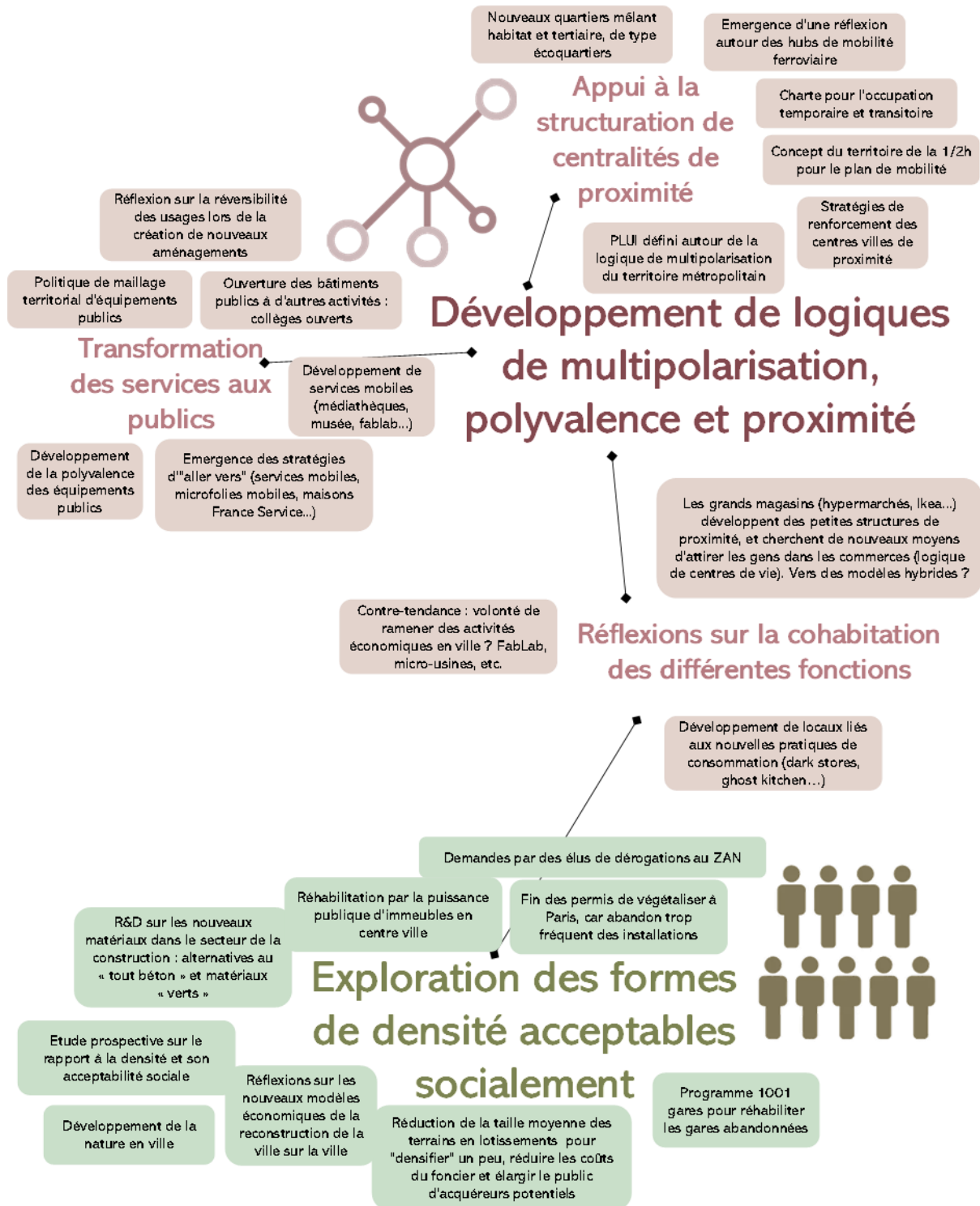
Les politiques d'aménagement des territoires font désormais face à un double défi, en apparence contradictoire : celui de promouvoir des formes urbaines plus compactes (objectif de Zéro Artificialisation Nette des sols) afin de limiter la consommation d'espace et les dépenses énergétiques, et celui de répondre à une demande sociétale en faveur d'espaces résidentiels préservés et proches de la nature. C'est pour concilier ces attentes qu'émergent de nouvelles approches d'aménagement : ville du quart d'heure, réinvestissement des centres villes et centres bourgs, renforcement de la mixité fonctionnelle des espaces.

QUELQUES RESSOURCES PROSPECTIVES POUR ALLER PLUS LOIN :

<https://www.futuribles.com/fr/article/la-logistique-urbaine-clef-du-developpement-et-du-/>
<https://www.futuribles.com/fr/document/quel-devenir-pour-les-territoires-et-les-modes-d-2/>
<https://www.futuribles.com/fr/document/la-mobilite-residentielle-en-france-apres-la-crise/>
<https://www.futuribles.com/fr/article/fermes-urbaines-le-modele-se-precise/>
<https://www.futuribles.com/fr/bibliographie/notice/villes-et-territoires-de-lapres-petrole-le-paysage/>



Les signaux faibles observés sur les territoires



TRANSFORMATION DE LA GOUVERNANCE LOCALE



Les tendances lourdes

LES PRINCIPALES TENDANCES EN BREF :

Renforcement des capacités de stratégie et d'action au niveau local

Face aux transitions à mener, les collectivités locales exercent des responsabilités croissantes pour construire l'avenir de leurs territoires. Les adaptations locales au mille-feuille territoriale sont ainsi de plus en plus significatives : émergences d'organisations plus intégrées à l'échelle des espaces métropolitains, des adaptations locales des compétences effectivement exercées par les Départements et les Régions, expérimentation de dispositions réglementaires permettant de conforter les stratégies locales de transition écologique et de développement industriel, etc. La récente loi 3DS renforce cette dynamique qui devrait se prolonger dans la décennie à venir. L'ampleur de l'évolution – réformes progressives ou transformation en profondeur – dépendra des volontés politiques.

Montée en puissance et professionnalisation des coopérations horizontales entre collectifs non institutionnels

La rapidité et l'ampleur des changements globaux et des transitions à opérer renforcent le poids des acteurs locaux, plus à même de coordonner les réponses à apporter aux défis globaux. On assiste donc à la montée en puissance de coalitions locales d'acteurs d'horizons divers (institutionnels, entreprises, associatifs, collectifs citoyens), qui permettent de dépasser les périmètres administratifs et d'engager des approches plus collaboratives pour mener la transition écologique, la transformation locale des ressources ou la résilience des territoires. Ces écosystèmes d'acteurs participeront à l'affirmation de stratégies territorialisées (autonomie alimentaire, énergies locales, dispositifs locaux de santé et de solidarité...).

Engagement croissant des citoyens dans la démocratie locale

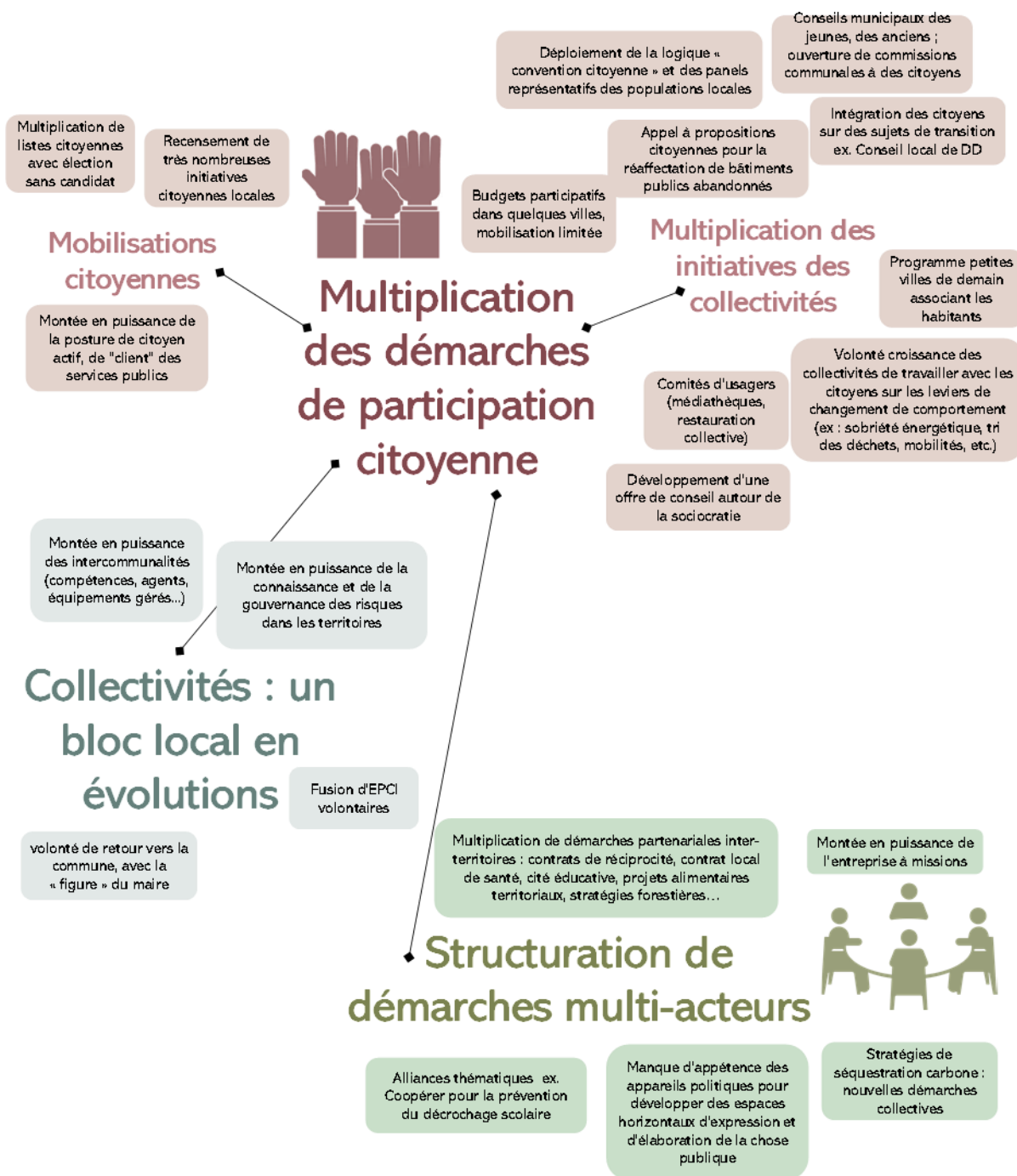
Les institutions de démocratie représentative connaissent une crise de confiance depuis au moins plus d'une décennie – seules les figures politiques locales bénéficient de la confiance de plus de la moitié de la population. Cela nourrit de plus en plus des aspirations à une démocratie plus locale et directe, où les citoyens auraient davantage de poids dans les décisions politiques. Les consultations publiques sur les projets locaux, les budgets participatifs et les listes électorales portant explicitement un projet participatif continueront vraisemblablement d'augmenter. A l'avenir, les outils numériques devraient faciliter la diffusion et l'élargissement de ces pratiques, à condition que les effets soient palpables pour les citoyens – sans quoi la démarche pourrait être rapidement discréditée.

QUELQUES RESSOURCES PROSPECTIVES POUR ALLER PLUS LOIN :

<https://www.futuribles.com/fr/document/le-trottoir-nouvel-actif-strategique/>
<https://www.futuribles.com/fr/bibliographie/notice/si-la-logistique-metait-contee-12-histoires-pour-c/>
<https://www.futuribles.com/fr/bibliographie/notice/transitions-2050-choisir-maintenant-agir-pour-le-c/>
<https://www.futuribles.com/fr/bibliographie/notice/prospective-territoriale-construire-lavenir-des-te/>
<https://www.apur.org/fr/nos-travaux/drive-pietons-dark-kitchens-dark-stores-nouvelles-formes-distribution-alimentaire-paris?>
<https://www.futuribles.com/fr/article/e-commerce-une-croissance-acceleree-et-plus-divers/>



Les signaux faibles observés sur les territoires



D'UNE LOGIQUE DE MOBILITE A UNE LOGIQUE D'ACCES



Les tendances lourdes

LES PRINCIPALES TENDANCES EN BREF :

Fin programmée d'une énergie abondante polluante et peu chère

Raisons conjoncturelles : tensions d'approvisionnement, contexte inflationniste a priori durable à moyen terme. Raisons structurelles : volonté politique européenne et française de neutralité carbone (objectif de neutralité carbone à 2050, fin de la vente de véhicules thermique à 2035 en Europe, etc.), augmentation des prix de l'électricité à moyen terme (investissements pour la filière nucléaire, EnR intermittentes), énergies fossiles dans des gisements de plus en plus difficiles, .

Résultante : grande vulnérabilité des ménages fragiles pour leurs déplacements, réduction contrainte de la mobilité quotidienne, et plus largement leurs besoins primaires (chauffage, électricité, etc.)

Diversification des solutions de mobilité : vers des mobilités plus partagées et intermodales

Des mobilités aujourd'hui largement motorisées et individuelles, qui vont évoluer du fait d'une prise de conscience et de politiques publiques plus contraignantes, dans un contexte d'énergie plus chère.

Tendances : montée en puissance des voitures électriques, des biocarburants et du gaz (pour les TC), horizon plus lointain pour l'hydrogène. Forte augmentation des mobilités douces individuelles (vers un plafond ?) et dans une moindre mesure des mobilités partagées (covoiturages...). Incertitude sur le développement du train : politique privées/publique de prix, offre, ouverture à la concurrence mais encore peu d'effet visibles

Numérique et transformation du rapport à la distance

Stagnation de la distance parcourue depuis plusieurs décennies, avec une probabilité forte de décroissance à moyen terme (prix des mobilités, essor des mobilités douces et de la « ville du quart d'heure », etc.)

Hybridation progressive des pratiques physiques et numériques dans les mobilités du quotidien (services, consommation, travail, loisir...) amenant une transformation du rapport à la distance, notamment pour les trajets évitables : passage d'une logique de proximité à une logique d'accès, notamment pour les services publics

Risque élevé d'un effet rebond croissant, consécutif à l'optimisation des mobilités physiques via les outils numériques

QUELQUES RESSOURCES PROSPECTIVES POUR ALLER PLUS LOIN :

<https://www.futuribles.com/fr/revue/448/le-rail-locomotive-de-la-mobilite-future-en-europe/>
<https://www.futuribles.com/fr/article/vehicule-autonome-un-atout-pour-les-espaces-ruraux/>
<https://www.futuribles.com/fr/document/hydrogene-une-route-encore-longue/>
<https://www.futuribles.com/fr/bibliographie/notice/prospective-2040-2060-des-transports-et-des-mobili/>
<https://www.futuribles.com/fr/document/avis-de-gros-temps-sur-les-transports-collectifs-u/>
<https://www.futuribles.com/fr/revue/443/linexorable-declin-du-petrole-lunion-europeenne-pr/>
<https://www.futuribles.com/fr/article/acceleration-de-lacompetition-mondiale-pour-la-voi/>
<https://www.futuribles.com/fr/document/fin-des-moteurs-thermiques-en-2035-quels-impacts/>



Les signaux faibles observés sur les territoires



TRANSFORMATION DES SERVICES AUX PUBLICS



Les tendances lourdes

LES PRINCIPALES TENDANCES EN BREF :

Transformation digitale de l'accès aux services

Généralisation des outils numériques pour compléter l'interface avec les usagers, mise en place de logiques d'accès de plus en plus fondées sur le parcours de l'utilisateur

Dans un contexte de tension accrue sur la présence physique des services aux publics (contrainte financière croissante pour les collectivités), recherche d'un bon équilibre entre maillage territorial, accès à distance et inclusion des publics vulnérables

Des acteurs du numérique plus présents dans la gestion des services aux publics

Montée en puissance rapide des logiques de plates formes pour assurer l'interface entre les services aux publics et les usagers. Extension des domaines investis par les acteurs du numérique : commerce, mobilité, santé, aide à domicile, éducation...

Volonté des collectivités de trouver un équilibre viable entre capacité à rendre des services à tous les publics (y compris les plus vulnérables), rôle croissant des acteurs privés numériques échappant en partie aux régulations (absence d'accès aux données) et contrainte financière sur les budgets publics.

Contestation croissante des logiques de plateformes et montée en puissance de dispositifs de gestion collective des biens communs

Face à la crise environnementale et à l'emprise croissante des géants du Net, mobilisation de plus en plus forte de collectifs associatifs et citoyens pour contester la privatisation des biens communs. Multiplication de situations conflictuelles

Foisonnement d'initiatives locales pour mettre en place des dispositifs de gestion collective des biens communs (énergie, eau, terres agricoles et alimentation, forêt...), implication croissante (mais différenciée selon les territoires) de collectivités pour les soutenir et les pérenniser

QUELQUES RESSOURCES PROSPECTIVES POUR ALLER PLUS LOIN :

<https://www.futuribles.com/fr/article/eaux-usees-eaux-gachees/>

<https://www.futuribles.com/fr/bibliographie/notice/les-plates-formes-numeriques-auront-elles-les-clef/>

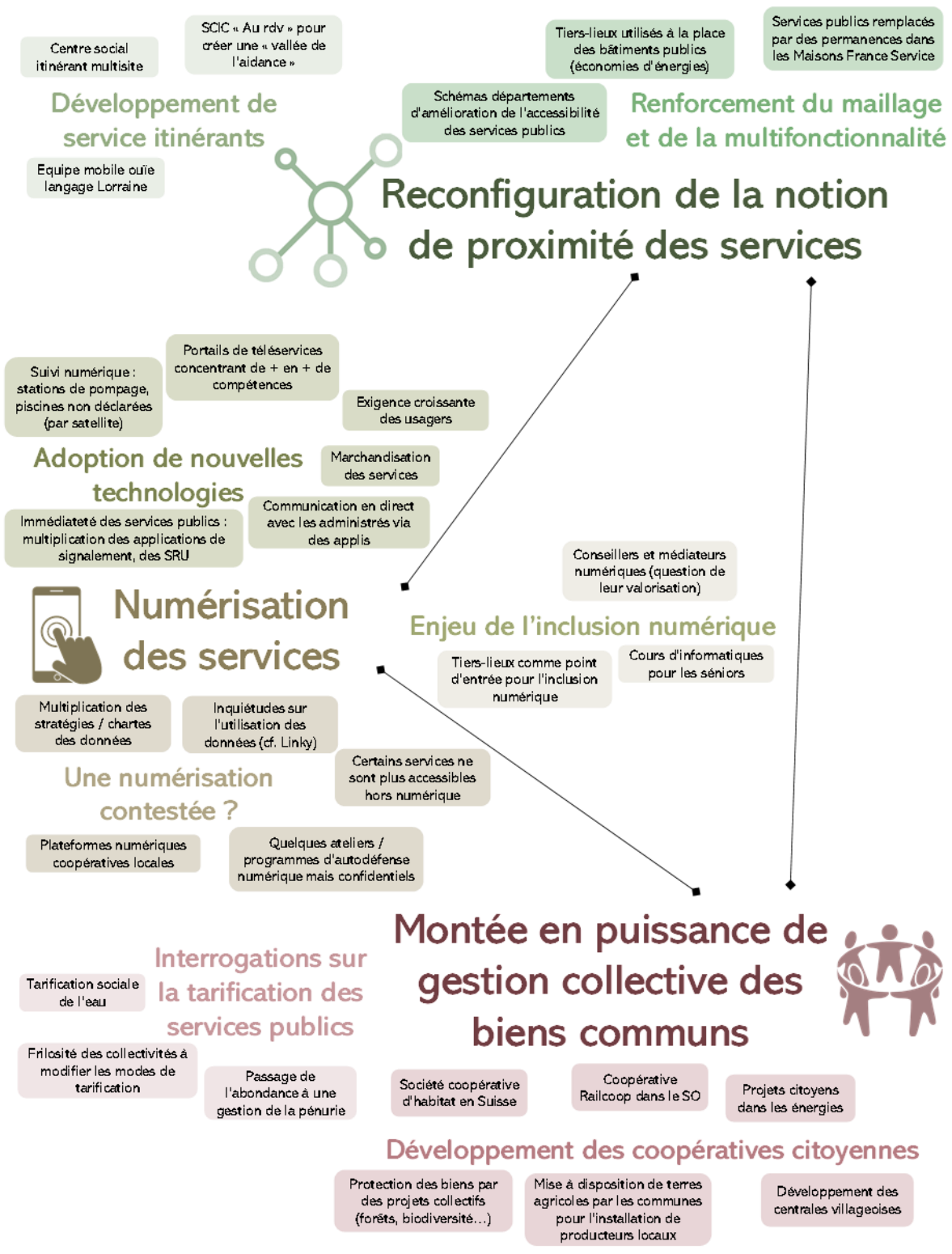
<https://www.futuribles.com/fr/revue/444/les-geants-du-net-face-aux-etats/>

<https://www.futuribles.com/fr/revue/450/les-mouvements-de-resistance-a-la-surveillance-num/>

<https://www.futuribles.com/fr/bibliographie/notice/les-operateurs-qui-innovent-dans-la-ville-tous-hyb/>



Les signaux faibles observés sur les territoires



VERS DES APPROCHES PLUS GLOBALES DE LA SANTE



Les tendances lourdes

LES PRINCIPALES TENDANCES EN BREF :

Evolution des besoins de santé

Recul séculaire des pathologies aiguës, qui pourraient être remis en question par l'émergence de nouvelles pandémies. Chronicisation et la progression des polyopathologies liées au grand âge (maladies dégénératives) comme à la qualité de l'environnement (cancers...) : 20 millions de Français concernés en 2030, 80% du budget de la Sécu pour les ALD en 2035 sans changement structurel. Forte progression des addictions et des besoins en santé mentale (notamment pour les jeunes). Liens croissants entre état de santé, exposition aux risques environnementaux, situation sociale. Avec le vieillissement démographique, le nombre de séjours hospitaliers augmenterait « naturellement » de plus de 2 millions d'ici 2030 (DREES). Seule alternative : Seule une très forte progression de l'ambulatoire, de l'Hôpital à Domicile (HAD) et des Soins de Suite et de Réadaptation (SSR) permettrait de stabiliser le nombre de séjours.

Politiques de santé de plus en plus en prévention et approche globale des parcours de vie

Territorialisation, développement des groupements de coordination, émergence des approches de responsabilité populationnelle multi acteurs (gestion globale de la santé d'une population sur un territoire, en lien avec tous les acteurs directs et indirects de la santé). Vers une plus forte coordination de l'offre de santé. Nouveaux intermédiaires / tiers de confiance : entreprises, collectivités, dispensaires, associations.

Une forte inertie des inégalités de santé

Etat de santé et espérance de vie : 13 ans d'espérance de vie en moins entre les hommes du 1er et du dernier décile de revenus. Accès aux soins : approfondissement des déserts médicaux et pénuries critiques de professionnels en tendance. Vers une transformation des métiers et des statuts (infirmiers spécialisés ? salarisation progressive des professionnels libéraux...), possible développement des téléconsultations. Rapport à la santé et de la gestion du « capital santé » : les investis et pris en charges majoritaires, mais minorité croissante avec un rapport à la santé distant, décalé et/ou alternative.

Progrès techniques et retards structurels français

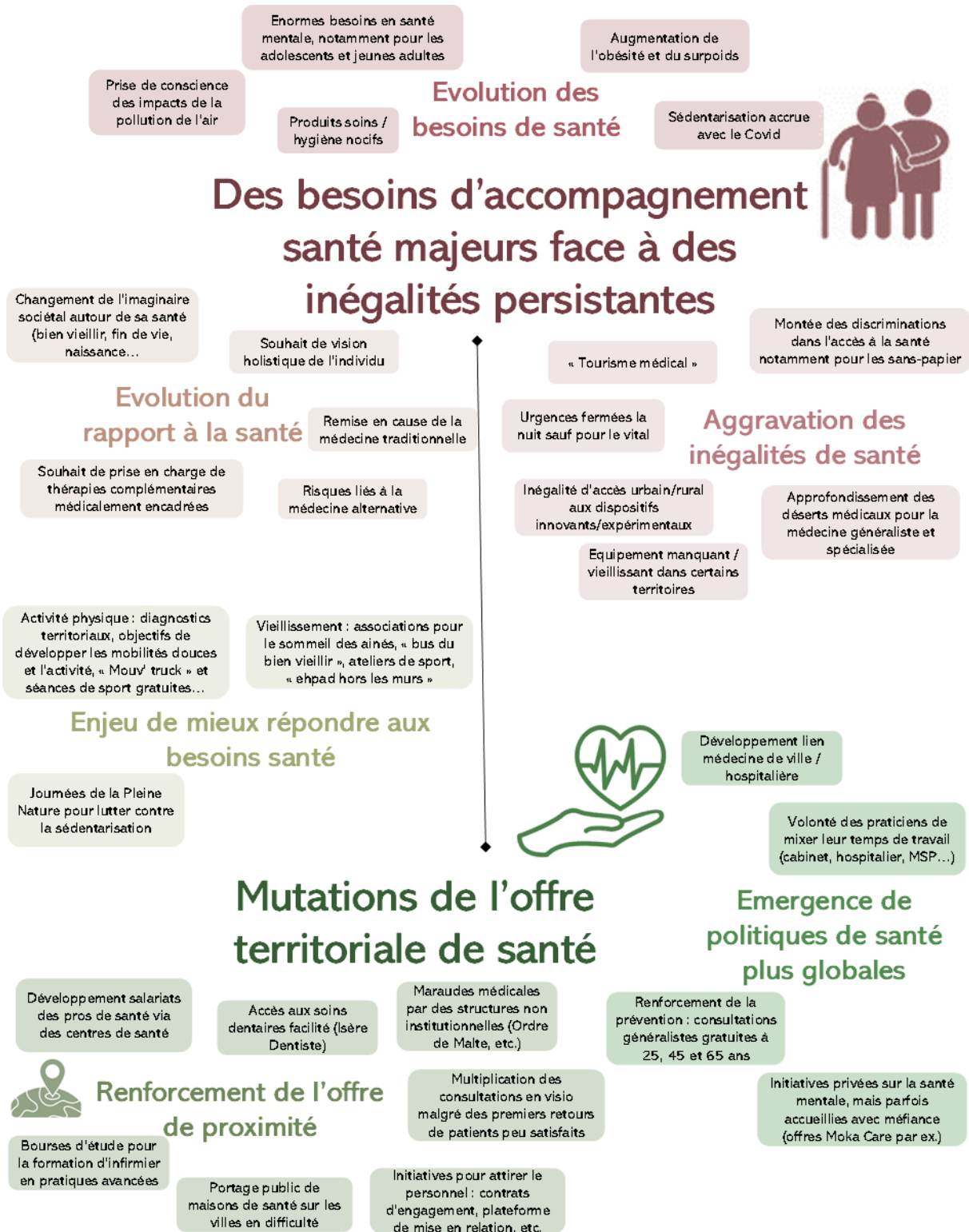
De nombreuses perspectives d'innovations thérapeutiques et diagnostiques (chirurgie mini-invasive, médicament connecté, valorisation des données du patient, etc.). Des traitements plus personnalisés et plus coûteux (cancers, maladies rares...). Retards durables en épidémiologie, dépistage et prévention, conjugués à une crise profonde de la médecine scolaire et du travail

QUELQUES RESSOURCES PROSPECTIVES POUR ALLER PLUS LOIN :

<https://www.futuribles.com/fr/document/vers-une-epidemie-des-pandemies-quels-futurs-pour/>
<https://www.leem.org/publication/sante-2030-une-analyse-prospective-de-linnovation-en-sante>
<https://www.futuribles.com/fr/article/un-messenger-porteur-de-bonnes-nouvelles/>
<https://www.futuribles.com/fr/revue/440/donnees-de-sante-francaises-une-alerte-france-et-e/>
<https://www.futuribles.com/fr/agenda/anticiper-2030-crisis-transformations-resilience/>
<https://www.futuribles.com/fr/revue/449/pour-un-systeme-de-sante-francais-integre/>



Les signaux faibles observés sur les territoires



Pages suivantes : synthèse des signaux faibles observés sur les territoires



Tableau permanent des signaux faibles

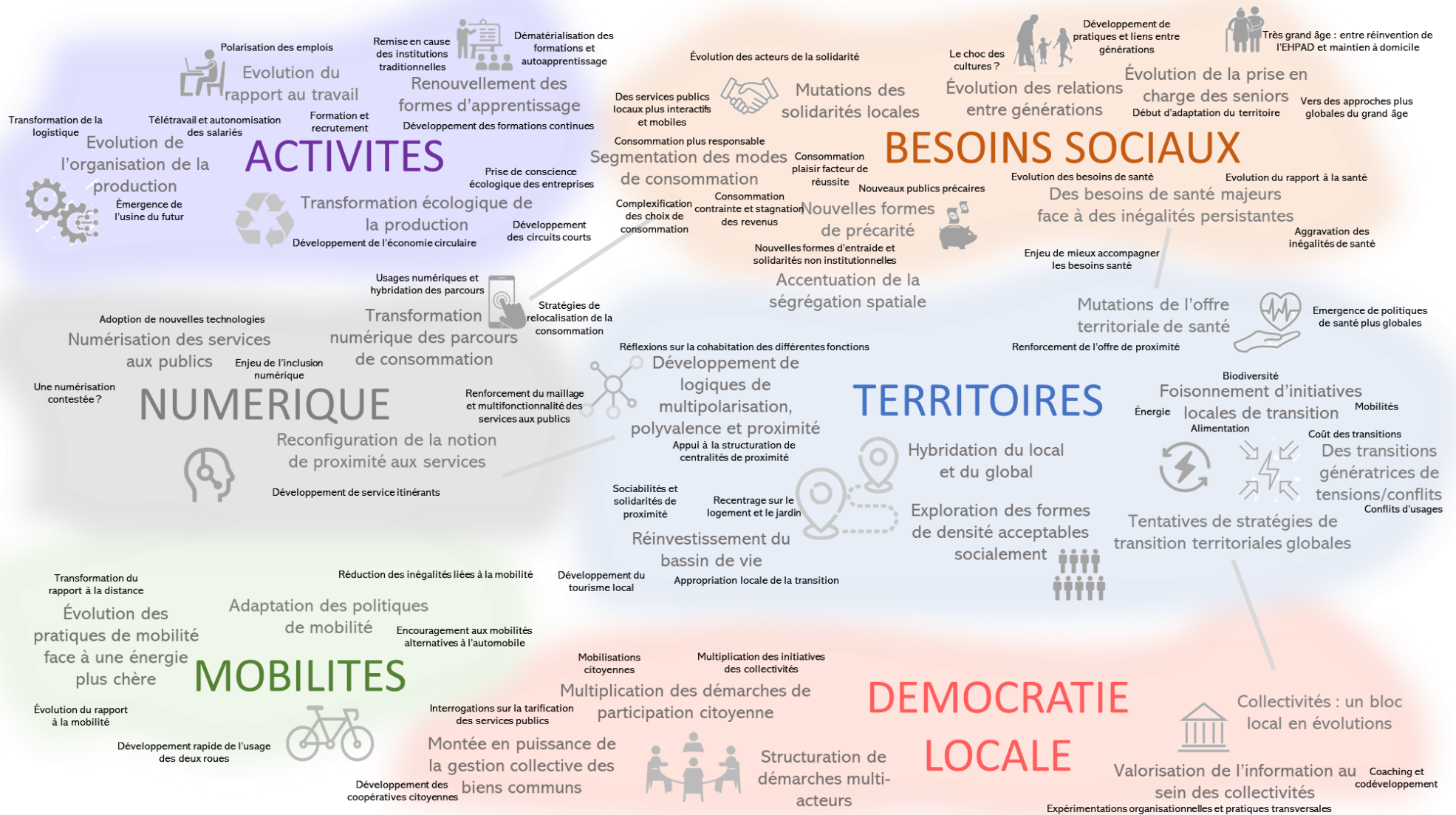


Tableau permanent des signaux faibles